



Camila Oyhenart

CENTURY 21.

Alpha

ID: 5524

coyhenart@c21alpha.com.uy

+59899836873



### Departamento en Venta

Ciudad Vieja, Montevideo



**Venta: US\$ 195.000**

**Mantenimiento : 6.968**

**Tipo de propiedad: Departamento**

**Tipo de operación: Venta**

- **Terreno:** 72,9 m<sup>2</sup>
- **Construcción:** 65,0 m<sup>2</sup>
- **Dormitorios:** 1
- **Baños:** 1

- **Niveles construidos:** 11
- **Cocina:** integral

• Pileta

• Acepta Mascotas

### Estado de la propiedad

Años de Antigüedad: 2022

Libre de Gravamen: Si

## Descripción

Hermoso Apartamento 1 dormitorios y terraza en gran punto en Ciudad Vieja, frente a frente a la Torre Ejecutiva de Presidencia sobre las calles Ciudadela y Soriano.

En un edificio nuevo de diseño contemporáneo con setenta y cuatro apartamentos de uno, dos y tres dormitorios.

¡TODO EL EDIFICIO PARA DISFRUTAR!

El edificio cuenta con diferentes servicios y amenities para disfrutar todos los días del año como son:

- Piscina externa en último piso con vistas hacia el mar.
- Sky Bar con parrillero de uso común y espectaculares vistas en último piso.
- Piscina interna con canal de nado climatizado.
- Gimnasio.
- Servicio de portería 16 hs + TOTEM completando las 24 hs.
- Sector de oficinas.
- Solarium.
- Jacuzzi, sauna.
- WiFi áreas comunes.
- Seguridad 24 hs.

Con excelente calidad constructiva y materiales de primera calidad, cada apartamento se destaca por su conexión y fluidez entre el interior y el exterior.

Este apartamento en particular se encuentra en un sexto piso, con orientación frente, desarrollándose sobre una superficie total de 72,89 m2 totales los cuales incluyen.

- Espacio de living comedor integrado.
- Cocina integrada a los espacios anteriores con isla, anafe, campana, extractor y heladeras incluidas.
- 1 dormitorios (con placares).
- 1 baño completo.
- Terraza hacia el frente.

Gastos comunes: \$6968.

Incluyen: Agua, Servicio de Sanitaria, Luz de espacios comunes, WIFI en áreas comunes, Administración, Limpieza de espacios comunes, vigilancia 24 hs, portería (16 hs + TOTEM completando las 24 hs), uso de Amenities.

Posibilidad de comprar cochera aparte del precio desde U\$S 25.000 y/o bauleras desde U\$S 5000.

No dude en visitarla!

Comisión Inmobiliaria: 3% + IVA.

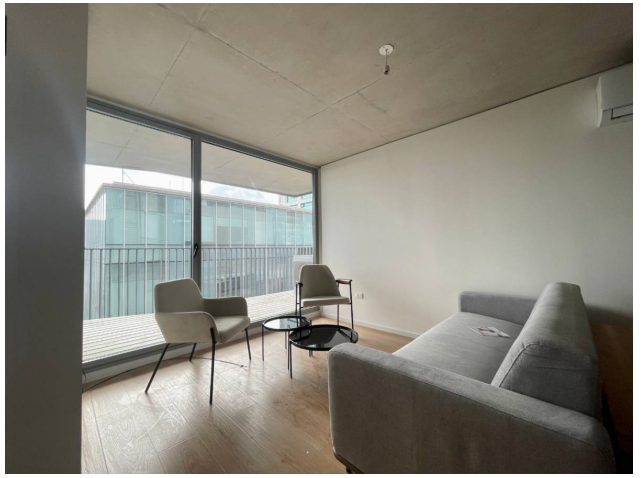
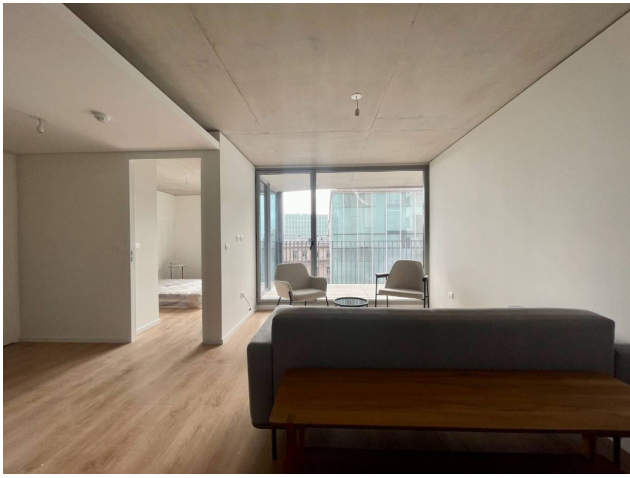
---

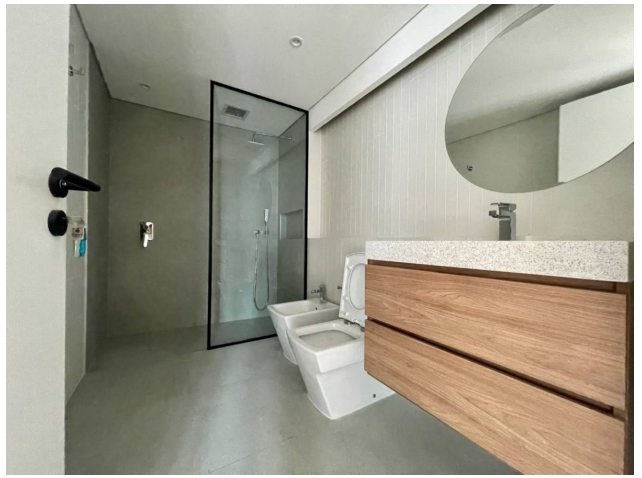
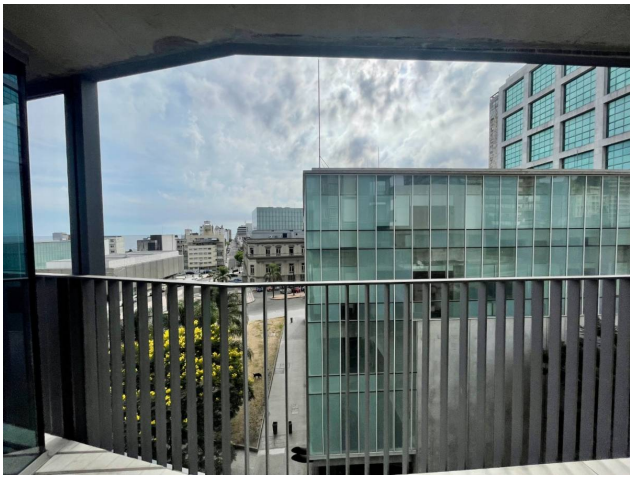
## Ubicación

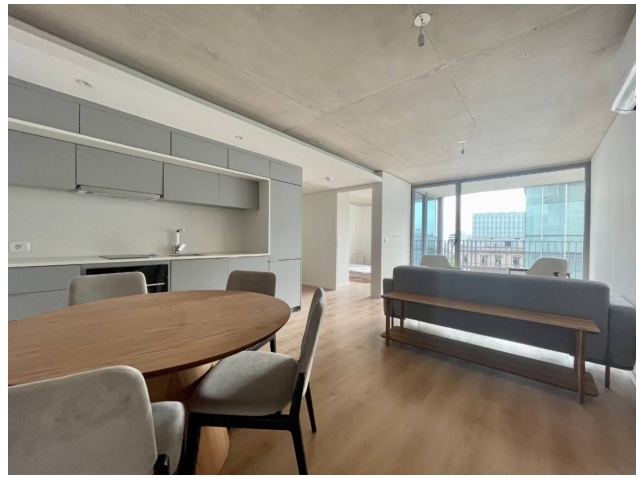
, Ciudad Vieja, Montevideo

## Referencias









**FORUM - Av. Prof. Dr. Euclides Peluffo 1649 GSS104, Buceo, Montevideo**  
**T 099170152 | contacto@c21alpha.com.uy | https://c21alpha.com.uy**

Propiedad sujeta a disponibilidad.

Precio sujeta a cambios sin previo aviso.

El envío de esta ficha no compromete a las partes a la suscripción de ningún documento legal. La información y medidas son aproximadas y deberán ratificarse con la documentación pertinente.