



Leslie Rodriguez

CENTURY 21.

East Coast

ID: 6355

lrodriguez@c21eastcoast.com.uy

+59899596802



Departamento en Venta

Calle 24 . Punta del Este, Maldonado



Venta: US\$ 222.000

Tipo de propiedad: Departamento

Tipo de operación: Venta

- **Terreno:** 95,0 m²
- **Construcción:** 73,0 m²
- **Dormitorios:** 2
- **Baños:** 2
- **Niveles construidos:** 4

- | | | | |
|-------------------|------------|-------------------------|------------|
| • Cocina | • Pileta | • Agua | • Cable |
| • Electricidad | • Internet | • Pavimento | • Teléfono |
| • Balcón | • Gimnasio | • Preinstalacion de A/A | • Sauna |
| • Seguridad 24 hs | • Solarium | | |

Estado de la propiedad

Años de Antigüedad: 2023

Descripción

SUDESTE, una joya inmobiliaria con ubicación privilegiada a solo 100 metros de la playa y 200 metros del World Trade Center.

Disfruta de la vida urbana y la tranquilidad costera en este desarrollo con 36 apartamentos de 1 y 2 dormitorios.

Cuenta con 38 garajes, piscina cubierta, gimnasio, spa y sala de masajes. Además, ofrece seguridad las 24 horas, cámaras de seguridad, 2 barbacoas y rooftop con vistas panorámicas a la ciudad y el mar.

Bajos Gastos Comunes y Alta Rentabilidad.

SUDESTE combina de manera excepcional la ubicación ideal con la calidad de vida que buscas.

Agenda tu visita y No te pierdas la oportunidad de ser parte de este exclusivo desarrollo inmobiliario en Punta del Este.

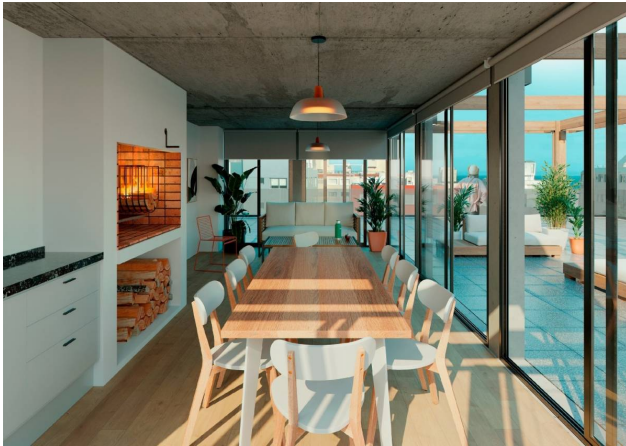
Ubicación

Calle 24 . , Punta del Este, Maldonado

Referencias



Catálogo de fotos



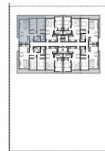
PLANTA - UNIDAD 101
ESC. 150

TIPOLOGÍA 2 DORMITORIOS
UNIDADES:
101-401 / 102-402

Área total..... 88m²
Área interior (incluye muros)..... 73m²
Área terraza(incluye muros)..... 15m²
Alcova B.C..... 7m²

Los medidas generales de los locales son de proyecto, pudiendo haber variaciones o modificaciones durante la obra. Las modificaciones corresponden a los cambios y pueden ocasionar a cambio de los departamentos un porcentaje de aumento de unidades generales.

REFERENCIA PLANTA TIPO
ESC. 1500



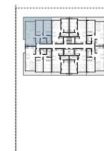
PLANTA - UNIDAD 101
ESC. 150

TIPOLOGÍA 2 DORMITORIOS
UNIDADES:
101-401 / 102-402

Área total..... 88m²
Área interior (incluye muros)..... 73m²
Área terraza(incluye muros)..... 15m²
Alcova B.C..... 7m²

Los medidas generales de los locales son de proyecto, pudiendo haber variaciones o modificaciones durante la obra. Las modificaciones corresponden a los cambios y pueden ocasionar a cambio de los departamentos un porcentaje de aumento de unidades generales.

REFERENCIA PLANTA TIPO
ESC. 1500



Av. Roosevelt y Av. Orlando Pedragosa Sierra, Punta del Este, Maldonado
T 099170152 | contacto@c21eastcoast.com.uy

Propiedad sujeta a disponibilidad.

Precio sujeta a cambios sin previo aviso.

El envío de esta ficha no compromete a las partes a la suscripción de ningún documento legal. La información y medidas son aproximadas y deberán ratificarse con la documentación pertinente.