



Oswaldis Corobo

CENTURY 21.

Alpha

ID: 6891

ocorobo@c21alpha.com.uy

+59897211218



### Departamento en Venta

Luis Alberto de Herrera Puerto Buceo, Montevideo



**Venta: US\$ 348.930**

**Mantenimiento : 8.000**

**Tipo de propiedad: Departamento**

**Tipo de operación: Venta**

- Terreno: 74,6 m<sup>2</sup>
- Construcción: 66,0 m<sup>2</sup>
- Medida del frente: 9,0 m
- Medida del fondo: 7,5 m
- Dormitorios: 2
- Baños: 2
- Niveles construidos: 12
- Cocina: integral
- Tipo Terreno: regular
- Edo. Conservación: Nuevo
- Número de Elevadores: 4
- Piso En Que Se Encuentra: 7
- Numero De Casas: 90
- Calidad de la Construcción: Lujo
- Regaderas: 1
- ambientes: 3

- Pileta
- Electricidad
- Teléfono
- Vista al Lago
- Deck
- Preinstalacion de A/A

- Acepta Mascotas
- Gas natural
- Balcón
- Aptos mascotas
- Gimnasio
- Seguridad

- Agua
- Internet
- Living comedor
- Apto profesional
- Parrilla
- Solarium

- Cable
- Pavimento
- Oficina
- Centro de deportes
- Piscina
- SUM

## Estado de la propiedad

Provincia/Región: Nuevo

Años de Antigüedad: 2026

Libre de Gravamen: Si

---

## Descripción

UN LUGAR PRIVILEGIADO DONDE VIVIR EN PUERTO DEL BUCEO CON LA MEJOR VISTA DE LA RAMBLA DE POCITOS.

En este edificio veras los mejores atardeceres de la Rambla de pocitos.

Lujoso apartamento contara con:

- Balcón disfrutable de 8.55 m2 con orientación Este.
- Living Comedor espacioso con orientación norte con salida al balcón .
- Cocina integrada equipada con anafe, horno empotrado y campana de extracción.
- 2 Dormitorios con placares Interiores completos ambos con salida a balcón.
- 1 Baño completo.
- 1 Baño social.

Pisos de SPC simil madera, pisos de porcelanato simil madera en balcones y circulaciones, losa radiante de calefacción, pre Instalación de cañerías de aire acondicionado, aberturas de aluminio con DVH, linea A40 o similar de hidro.

Cocina: de primera línea con muebles de diseño completos con bacha de acero inoxidable, mesada de silestone, cocina completa con anafe, horno y campana de extracción.

Baño: con pisos y revestimientos de porcelanato de primera calidad, vanitory completo con bacha de diseño en baños, griferías monocomando.

La unidad 706 se encuentra en 7mo piso al contrafrente.

El edificio contara con un alto nivel de amenities:

Piso 12:

- \* Piscina de natación con vista panorámica.
- \* Solárium.
- \* Parrilleros.
- \* Terrazas con Pérgolas
- \* Servicios Higiénicos Dama y Caballeros.

Planta Baja:

- \* Gimnasio full equipado.
- \* Sauna.
- \* S.U.M.
- \* Cowork con sala de reuniones.
- \* Portones de acceso vehicular automáticos.
- \* Portero eléctrico con cámara visor.
- \* Circuito CCTV en accesos.

Construcción completamente tradicional:

- Mampostería de ladrillo y revoques ó retak con terminación de mampostería enlucidas en yeso proyectado.
- Pisos de SPC simil madera en apartamentos y porcelanato símil madera en terrazas y circulaciones.
- Aberturas de aluminio con DVH, linea A40 o similar de hidro.
- Barandas de terrazas en doble vidrio templado con laminado de seguridad.
- Pisos y revestimientos de porcelanato de primera calidad en baños.
- Vanitory completo con bacha de diseño en baños.
- Griferías monocomando en baños y cocina de primera línea FPB.
- Toilettas y cocina de primera línea.
- Artefactos sanitarios de primera calidad.
- Muebles de cocina de diseño, completos con bacha de acero Inoxidable.
- Mesadas de Silestone.

- Cocina equipada con anafe, horno empotrado y campana de extracción.
- Interiores de placares completos.
- Calefacción por losa radiante individual.
- Pre instalación de cañerías de aire acondicionado.
- Ascensores revestidos en acero inoxidable, con tableros digitales y piso de granito.
- Portones de acceso vehicular automáticos con TAG.
- Portero eléctrico con cámara visor y reconocimiento facial.
- Circuito CCTV en accesos.
- Cerraduras electromagnéticas en acceso general y apartamentos.
- Detección de incendios en apartamentos.
- Grupo Eléctrico.

Precio de pre venta contado; consulte por financiación.

Gastos de ocupación: 6%

Garajes opcionales desde USD 42.000

Consulte por otras tipologías y opciones en pisos más altos.

Inicio de obra: Abril 2024

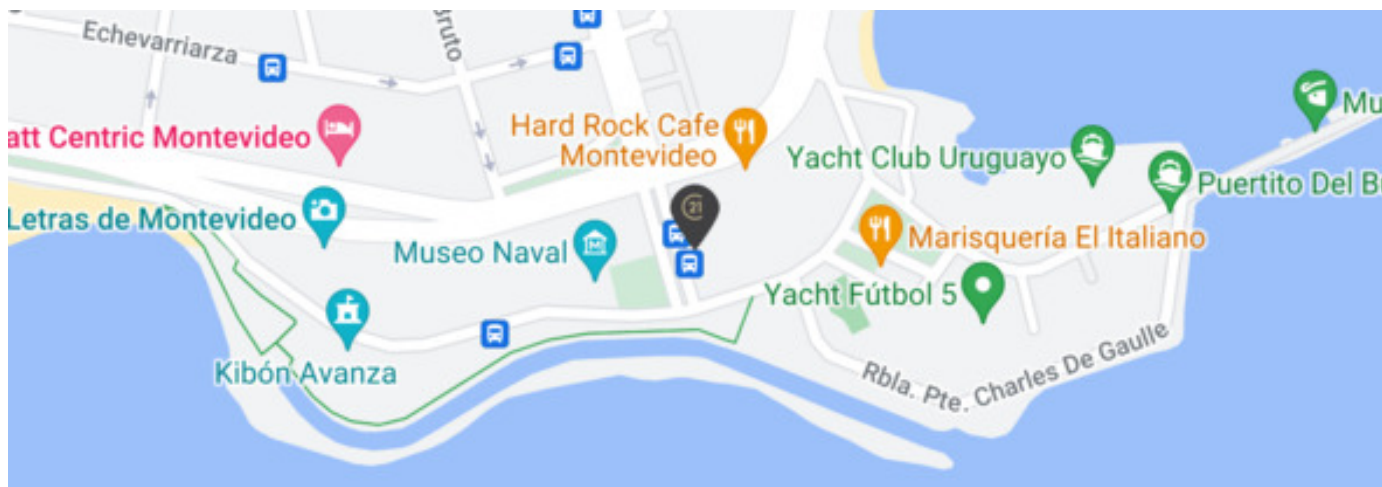
Entrega estimada: Setiembre 2026

---

### Ubicación

Luis Alberto de Herrera , Puerto Buceo, Montevideo

### Referencias



---

### Catálogo de fotos





### Unidades 06

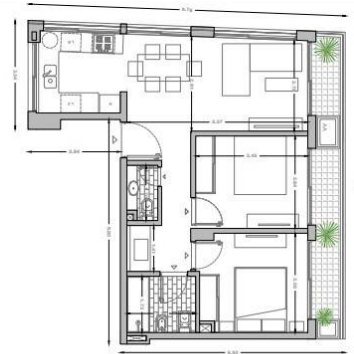
PISOS 7, 8 Y 9

**2 DORMITORIOS**  
**CONTRAFRENTE**

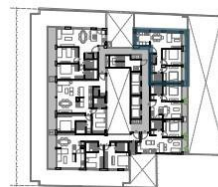
706 - 806 - 906

### Superficies en m<sup>2</sup>:

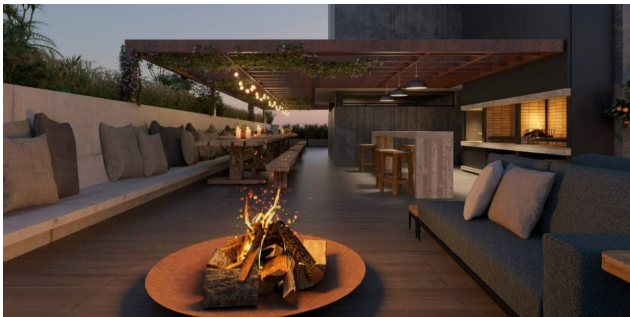
Cubiertos:	66.00
Descubiertos:	0,00
Terrazas:	8.51
Comunes:	19.76
<b>Total:</b>	<b>94.31</b>

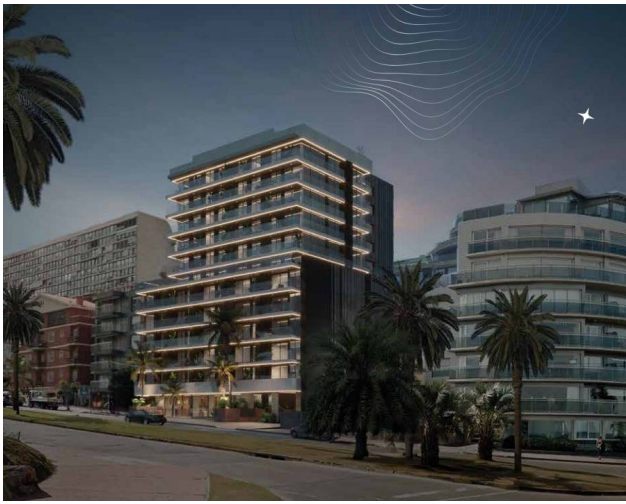


CONTRAFRENTE





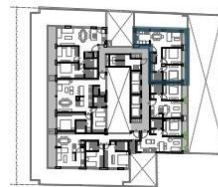




<b>Unidades 06</b>		<b>Superficies en m<sup>2</sup>:</b>	
PISOS 7, 8 Y 9		Cubiertos:	66.00
<b>2 DORMITORIOS</b>		Descubiertos:	0,00
<b>CONTRAFRENTE</b>		Terrazas:	8.51
706 - 806 - 906		Comunes:	19.76
		<b>Total:</b>	<b>94.31</b>



CONTRAFRENTE



**FORUM - Av. Prof. Dr. Euclides Peluffo 1649 GSS104, Buceo, Montevideo**  
**T 099170152 | contacto@c21alpha.com.uy | https://c21alpha.com.uy**

Propiedad sujeta a disponibilidad.

Precio sujeta a cambios sin previo aviso.

El envío de esta ficha no compromete a las partes a la suscripción de ningún documento legal. La información y medidas son aproximadas y deberán ratificarse con la documentación pertinente.