



Arq Germán Oyhenart

CENTURY 21.

Alpha

ID: 7059

goyhenart@c21alpha.com.uy

+59891035950



### Departamento en Venta

Echevarriarza Pocitos Nuevo, Montevideo



Venta: US\$ 179.400

Tipo de propiedad: Departamento

Tipo de operación: Venta

- Terreno: 42,0 m<sup>2</sup>
- Construcción: 42,0 m<sup>2</sup>
- Baños: 1
- Cocheras: 1
- Niveles construidos: 3
- ambientes: 1

- Acepta Mascotas
- Aire Acondicionado individual
- En construccion
- Seguridad
- Ascensor

- Balcón
- Amoblado
- Calefacción
- Gimnasio
- Solarium

- Cocina
- Apto credito
- Calefacción por aire
- Parrilla
- SUM

- Comedor
- Aptos mascotas
- Cochera
- Preinstalacion de A/A
- Cantidad de Autos: 1

### Estado de la propiedad

Años de Antigüedad: 2024

## **Descripción**

Century 21 Vende

1 Dormitorios a estrenar en excepcional ubicación a 1 cuadra de la Rambla de Pocitos Etchevarriarza  
Hermoso edificio de pocos pisos, Planta Baja y 3 Pisos

1 DORMITORIO UNIDAD 309

COCHERA NUMERO 13

Semi equipado con : Horno, Anafe, Microondas, Heladera, TV 28', Campana y termotanque.

AMENITIES :

Barbacoa: Local cerrado, ubicado en la azotea, equipado con parrillero y mobiliario (sillas, mesas, sillones, parrilla, etc.).

Solárium: Terraza solárium acondicionada, ubicada en la azotea del edificio para usos de esparcimiento y recreación al aire libre en el rooftop.

SERVICIOS :

Recepción, Vigilancia y Seguridad

Garaje

Laundry

Portero Eléctrico

Portones automáticos:

CCTV

Gastos de ocupación 5%

Honorarios Inmobiliarios 3% + Iva

Consulte y agende su visita en obra o a nuestras oficinas

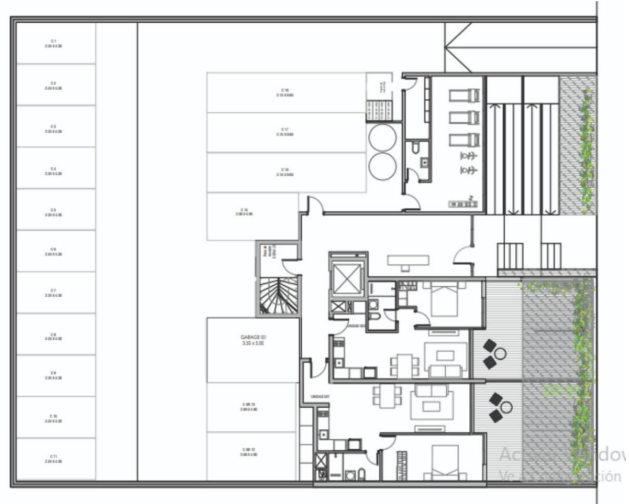
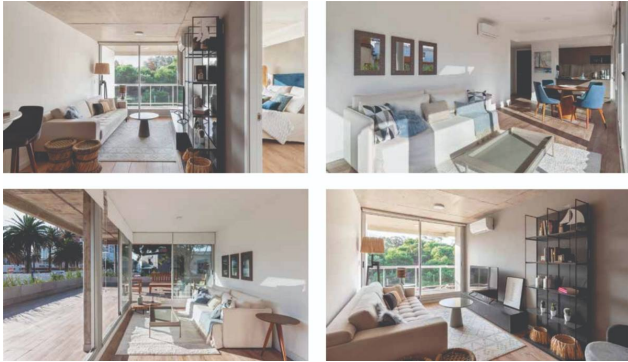
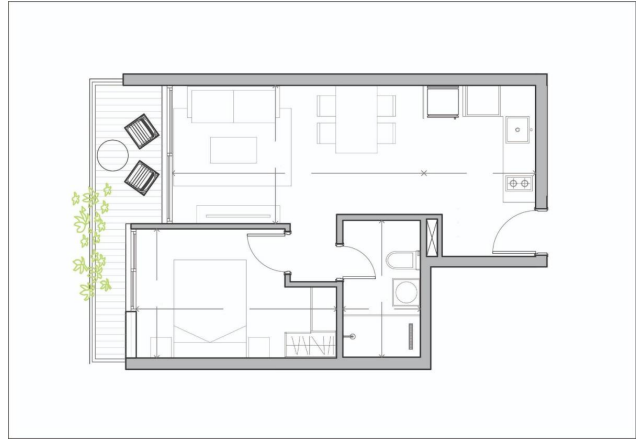
---

## **Ubicación**

Echevarriarza , Pocitos Nuevo, Montevideo

---

# Catálogo de fotos



**FORUM - Av. Prof. Dr. Euclides Peluffo 1649 GSS104, Buceo, Montevideo**  
T 099170152 | contacto@c21alpha.com.uy | <https://c21alpha.com.uy>

Propiedad sujeta a disponibilidad.

Precio sujeta a cambios sin previo aviso.

El envío de esta ficha no compromete a las partes a la suscripción de ningún documento legal. La información y medidas son aproximadas y deberán ratificarse con la documentación pertinente.