



Oswaldis Corobo

CENTURY 21.

Alpha

ID: 7264
ocorobo@c21alpha.com.uy
+59897211218



Departamento en Venta

Luis Alberto de Herrera Puerto Buceo, Montevideo



Venta: US\$ 816.760

Mantenimiento : 18.000

Tipo de propiedad: Departamento

Tipo de operación: Venta

- Terreno: 141,9 m²
- Construcción: 122,7 m²
- Medida del frente: 13,0 m
- Medida del fondo: 11,0 m
- Dormitorios: 3
- Baños: 3
- Toilette: 1
- Cocheras: 1
- Niveles construidos: 12
- Cocina: integral
- Tipo Terreno: regular
- Edo. Conservación: Nuevo
- Número de Elevadores: 4
- Piso En Que Se Encuentra: 11
- Numero De Casas: 87
- Calidad de la Construcción: Lujo
- Regaderas: 1
- ambientes: 4

- Pileta
- Electricidad
- Teléfono
- Vista al Lago
- Deck
- Preinstalacion de A/A

- Acepta Mascotas
- Gas natural
- Balcón
- Aptos mascotas
- Gimnasio
- Seguridad

- Agua
- Internet
- Living comedor
- Apto profesional
- Parrilla
- Solarium

- Cable
- Pavimento
- Oficina
- Centro de deportes
- Piscina
- SUM

Estado de la propiedad

Provincia/Región: Nuevo

Años de Antigüedad: 2026

Libre de Gravamen: Si

Descripción

UN LUGAR PRIVILEGIADO DONDE VIVIR EN PUERTO DEL BUCEO CON LA MEJOR VISTA DE LA RAMBLA DE POCITOS.

Desde este apartamento veras los mejores atardeceres de la bahá de Pocitos desde el living y los dormitorios o desde el gran balcón disfrutable que cuenta con 14.54 m2.

Lujoso Apartamento contara con:

- Living Comedor espacioso con salida al balcón donde veras los mas hermosos atardeceres de la bahá de Pocitos.
- Cocina integrada con isla, equipada con anafe, horno empotrado y campana de extracción.
- 3 Dormitorios 1 en Suite con placares Interiores completos 2 con salida a balcón al frente.
- 2 Baño completos.
- 1 Baño social.

Pisos de SPC simil madera, pisos de porcelanato simil madera en balcones y circulaciones, losa radiante de calefacción, pre Instalación de cañerías de aire acondicionado, aberturas de aluminio con DVH, linea A40 o similar de hidro.

Cocina: de primera línea con muebles de diseño completos con bacha de acero inoxidable, mesada de silestone, cocina completa con anafe, horno y campana de extracción.

Baños: con pisos y revestimientos de porcelanato de primera calidad, vanitory completo con bacha de diseño en baños, griferías monocomando.

La unidad 1101 se encuentra en piso 11 al frente.

El edificio contara con un alto nivel de amenities:

Piso 12:

- * Piscina de natación con vista panorámica.
- * Solárium.
- * Parrilleros.
- * Terrazas con Pérgolas
- * Servicios sanitarios dama y caballero.

Planta Baja:

- * Gimnasio full equipado.
- * Sauna.
- * S.U.M.
- * Cowork con sala de reuniones.
- * Portones de acceso vehicular automáticos.
- * Portero eléctrico con cámara visor.
- * Circuito CCTV en accesos.

Construcción completamente tradicional:

- Mampostería de ladrillo y revoques ó retak con terminación de mampostería enlucidas en yeso proyectado.
- Pisos de SPC simil madera en apartamentos y porcelanato símil madera en terrazas y circulaciones.
- Aberturas de aluminio con DVH, linea A40 o similar de hidro.
- Barandas de terrazas en doble vidrio templado con laminado de seguridad.
- Pisos y revestimientos de porcelanato de primera calidad en baños.
- Vanitory completo con bacha de diseño en baños.
- Griferías monocomando en baños y cocina de primera línea FPB.
- Toilettas y cocina de primera línea.
- Artefactos sanitarios de primera calidad.
- Muebles de cocina de diseño, completos con bacha de acero Inoxidable.
- Mesadas de Silestone.

- Cocina equipada con anafe, horno empotrado y campana de extracción.
- Interiores de placares completos.
- Calefacción por losa radiante individual.
- Pre instalación de cañerías de aire acondicionado.
- Ascensores revestidos en acero inoxidable, con tableros digitales y piso de granito.
- Portones de acceso vehicular automáticos con TAG.
- Portero eléctrico con cámara visor y reconocimiento facial.
- Circuito CCTV en accesos.
- Cerraduras electromagnéticas en acceso general y apartamentos.
- Detección de incendios en apartamentos.
- Grupo Electrógeno.

Precio de preventa contado; consulte por financiación.

Gastos de ocupación: 6%

Garajes opcionales desde USD 42.000

Consulte por otras tipologías y opciones en pisos más altos.

Inicio de obra: Abril 2024

Entrega estimada: Setiembre 2026

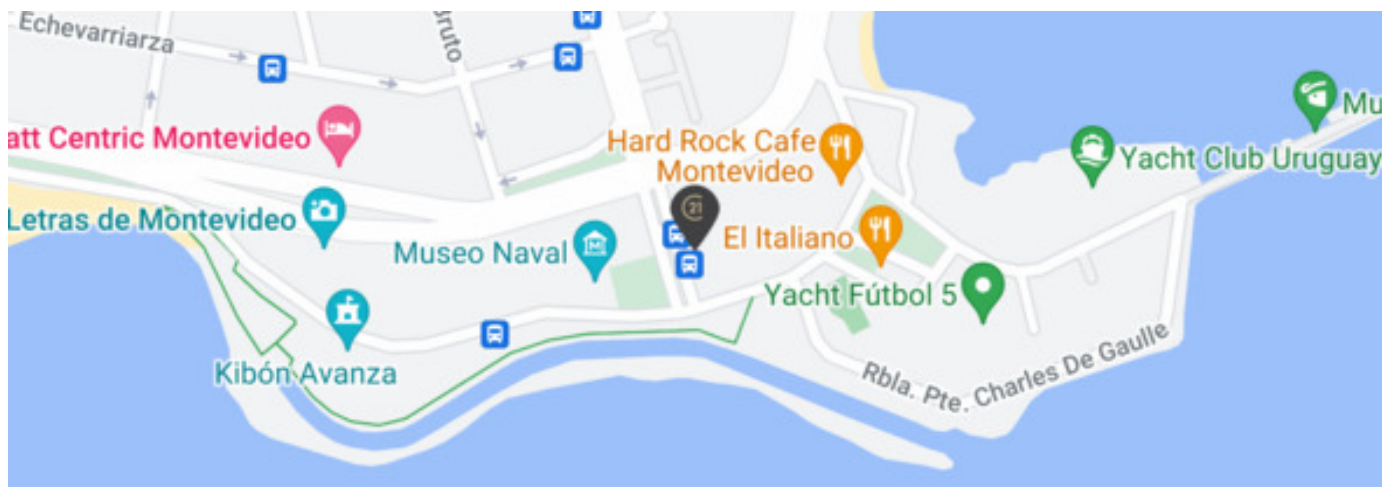
Compartimos con todas las Inmobiliarias!

Comisión inmobiliaria: 3% más IVA.

Ubicación

Luis Alberto de Herrera , Puerto Buceo, Montevideo

Referencias



Catálogo de fotos







Unidades 01

PISOS 10 Y 11

3 DORMITORIOS

FRENTE

1001 - 1101

Superficies en m²:

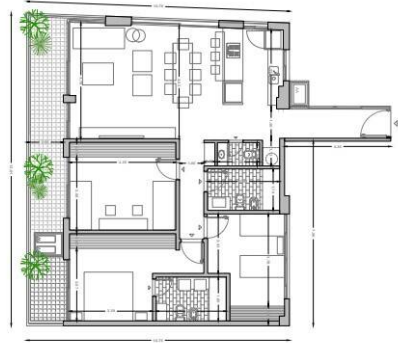
Cubiertos: 122,68

Descubiertos: 0,00

Terrazas: 19,20

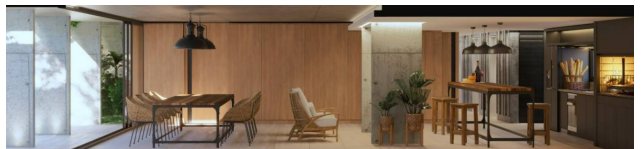
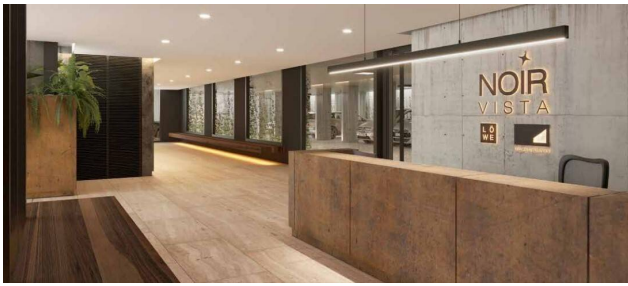
Comunes: 37,60

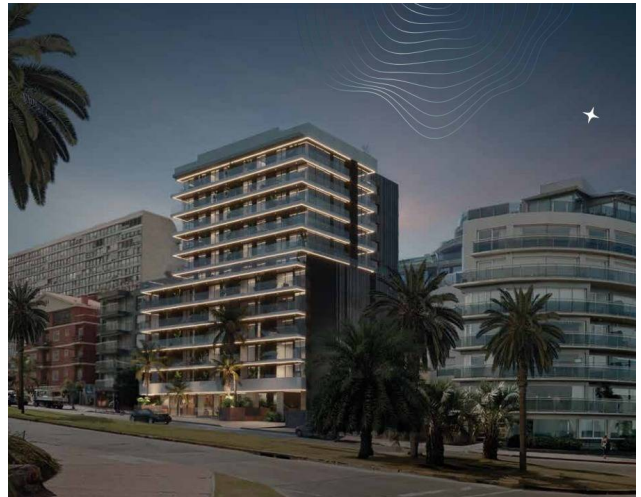
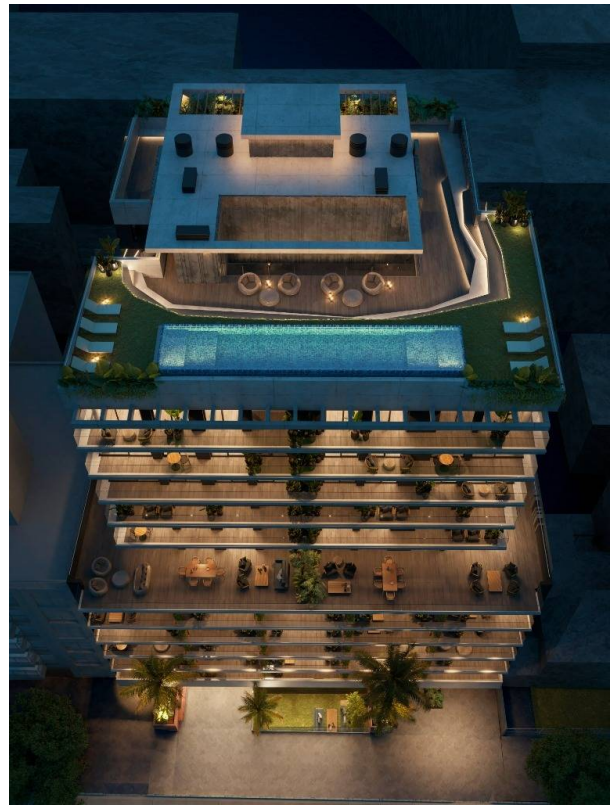
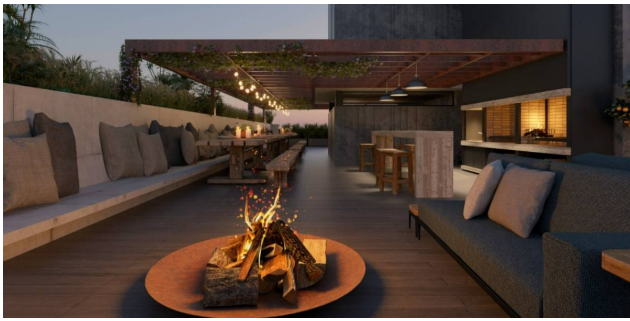
Total: 179,48



FRENTE









Unidades 01

PISOS 10 Y 11

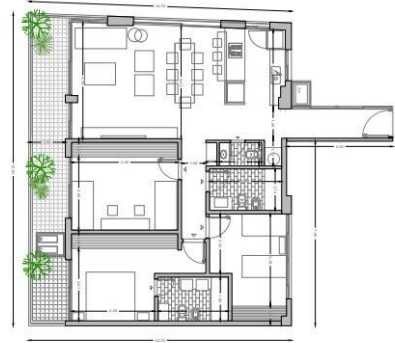
3 DORMITORIOS

FRENTE

1001 - 1101

Superficies en m²:

Cubiertos:	122,68
Descubiertos:	0,00
Terrazas:	19,20
Comunes:	37,60
Total:	179,48



FRENTE



FORUM - Av. Prof. Dr. Euclides Peluffo 1649 GSS104, Buceo, Montevideo
T 099170152 | contacto@c21alpha.com.uy | <https://c21alpha.com.uy>

Propiedad sujeta a disponibilidad.

Precio sujeta a cambios sin previo aviso.

El envío de esta ficha no compromete a las partes a la suscripción de ningún documento legal. La información y medidas son aproximadas y deberán ratificarse con la documentación pertinente.