



Emanuel Domínguez

CENTURY 21

East Coast

ID: 7394

edominguez@c21eastcoast.com.uy

+59892533229



### Departamento en Alquiler

Punta del Este, Maldonado



**Alquiler: US\$ 4.700**

Mantenimiento incluido en el precio: 7.000

Tipo de propiedad: Departamento

Tipo de operación: Alquiler

- Terreno: 84,0 m<sup>2</sup>
- Construcción: 75,0 m<sup>2</sup>
- Dormitorios: 3
- Baños: 3
- Cocheras: 1
- Niveles construidos: 13
- Edo. Conservación: Excelente
- Número de Elevadores: 2
- Piso En Que Se Encuentra: 6
- ambientes: 4

- Cocina
- Electricidad
- Comedor
- Hall
- Amoblado

- Acepta Mascotas
- Internet
- Comedor diario
- Lavadero
- Aptos mascotas

- Agua
- Pavimento
- Dependencia
- Living
- Calefacción individual

- Cable
- Baulera
- Escritorio
- Suite
- Calefacción por radiadores
- Parrilla
- Ascensor

- Cochera subterránea
- Seguridad 24 hs

- Cochera
- Seguridad diurna

- Luminoso
- Seguridad porteria

### Estado de la propiedad

Provincia/Región: Excelente

Años de Antigüedad: 1980

## Descripción

Acogedor apartamento de tres dormitorios en alquiler durante la temporada, con impresionantes vistas al mar desde todas las habitaciones. Equipado con comodidades modernas, este espacio luminoso y espacioso ofrece una experiencia relajante junto a la playa. Sala de estar elegante, cocina completamente equipada y balcón privado con parrillero exclusivo para disfrutar de espectaculares puestas de sol. Ubicado en una zona cerca de todos los servicios, ideal para aquellos que les gusta caminar.

¡Haz de este lugar tu hogar temporal frente al hermoso paisaje marítimo!

## Ubicación

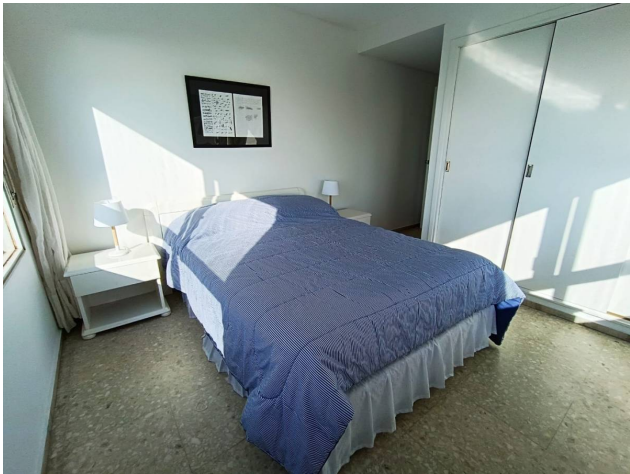
, Punta del Este, Maldonado

## Referencias

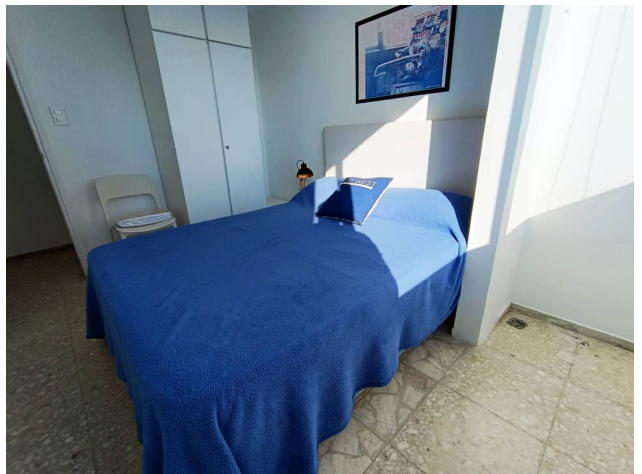
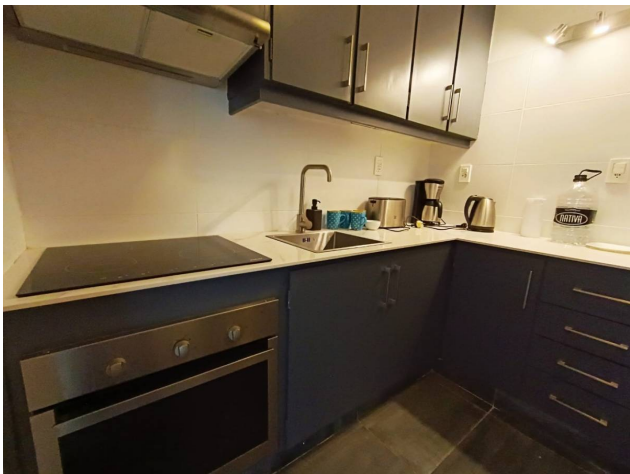


## Catálogo de fotos













**Av. Roosevelt y Av. Orlando Pedragosa Sierra, Punta del Este, Maldonado**  
**T 099170152 | contacto@c21eastcoast.com.uy**

Propiedad sujeta a disponibilidad.

Precio sujeto a cambios sin previo aviso.

El envío de esta ficha no compromete a las partes a la suscripción de ningún documento legal. La información y medidas son aproximadas y deberán ratificarse con la documentación pertinente.