



Departamento en Venta

Rambla Lorenzo Batlle Pacheco Parada 9, 20100 Punta del Este, Departamento de Maldonado
20100 Punta del Este, Maldonado



Venta: US\$ 435.000

Tipo de propiedad: Departamento

Tipo de operación: Venta

- Terreno: 112,0 m²
- Construcción: 76,0 m²
- Medida del frente: 1,0 m
- Medida del fondo: 1,0 m
- Dormitorios: 1
- Baños: 1
- Toilete: 1
- Cocheras: 1
- Niveles construidos: 26

- M² Jardín: 1
- Número de Elevadores: 4
- Piso En Que Se Encuentra: 4
- Numero De Casas: 1
- Regaderas: 1
- ambientes: 1

• Pileta

• Cantidad de Autos: 1

• Estacionamientos
privados: 1

Estado de la propiedad

Años de Antigüedad: 2022

Descripción

Departamento a estrenar en Trump Tower. Unidad de una suites más toilette. Living comedor con cocina integrada y terraza.

Cuenta con un garaje.

TRUMP TOWER PUNTA DEL ESTE - ULTRA EXCLUSIVE RESIDENCES

Trump Tower Punta del Este le acerca lo mejor en estilo de vida de lujo con las ultimas tendencias tecnologia, y amenities incomparables. Trump Tower Punta del Este sera un icono en bienes y raices de lujo en el mundo

Estrategicamente emplazada en la Parada 9 de Playa Brava, Trump Tower Punta del Este esta en el centro de todo, y al mismo tiempo disfrutara la serenidad de un exclusivo barrio residencial con pacificas playas y costas soleadas

Trump Tower Punta del Este es la primer y unica torre en la ciudad en implementar una estructura circular con paredes de vidrio.

Su magnifica arquitectura por Dujovne-Hirsch reflejara las suaves olas del oceano y el calido sol del amanecer.

Exquisito Diseno de Interiores, concebido para el mayor deleite.

Todas las unidades han sido disenadas para entregar una experiencia de vida unica.

Amplios espacios abiertos, con grandes ventanales, para que te relajes y disfrutes de unas vistas impresionantes.

Balcones aterrizados.

Bano Master Suite y Master Spa.

Unidades totalmente equipadas con la ultima tecnologia. Cocinas y comedores disenados para innovar y satisfacer tus aspiraciones mas elevadas.

Cuando se trata de una vida de lujo, cada detalle cuenta.

- German Schuco Doble acristalamiento hermetico con aperturas panoramicas de control solar.
- Mitsubishi Electric Sistema de aire frio-calor centralizado, VRF de ultima generacion.
- Cocina de alta gama en todas las dependencias, que incluye frigorifico de acero inoxidable, lavavajillas, microondas, vitroceramica y horno electrico empotrado, griferia de diseno y lavadero completo, con lavadora-secadora.
- Tecnologia Smart Building con conexion a areas de servicio, valet parking y amenidades de la torre.

AMENITIES Lujo absoluto

- 12,000 m2 de amenidades de clase mundial.
 - Estacionamiento.
 - Trump conserje y recepcion, lobby de doble altura.
 - Patio Ingles: areas interiores y exteriores de descanso, esparcimiento y uso social.
 - Cancha de tenis profesional cubierta ATP para uso privado y exhibiciones internacionales.
 - Restaurante gourmet.
 - Cava privada con sala de cata.
 - Salon de cigarros.
 - Piscina semiolimpica cubierta, climatizada, exclusiva para nadar.
 - Piscina cubierta climatizada para uso recreativo.
 - Trump Spa: escocesa, sauna finlandesa, tratamientos de salud y belleza, salas de masajes, hidromasaje, zona de relax.
 - Gimnasio.
 - Cines.
 - Trump Kids: Area de recreacion y cuidado de ninos.
 - Mercado Trump.
 - Piscina exterior con areas de descanso, asadores, bar y vista al mar.
 - Trump Golf y area de practica.
 - Helipuerto.
-

Ubicación

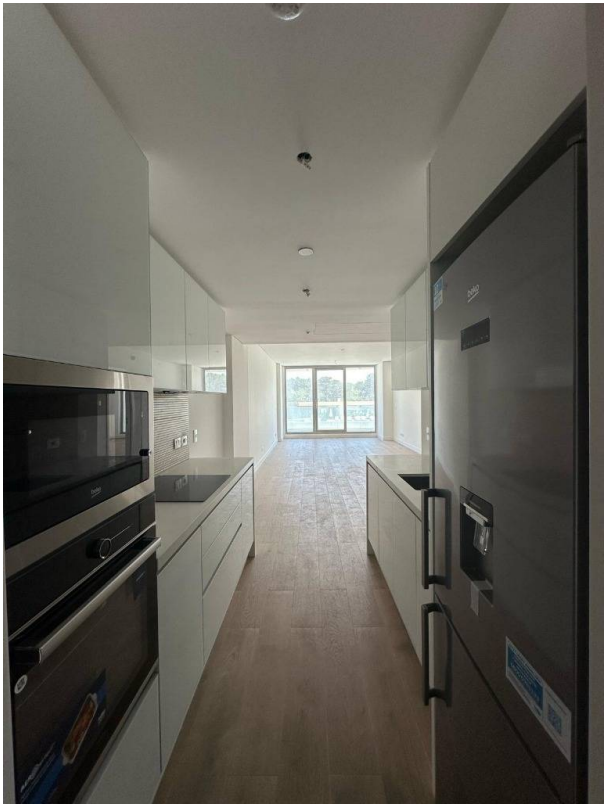
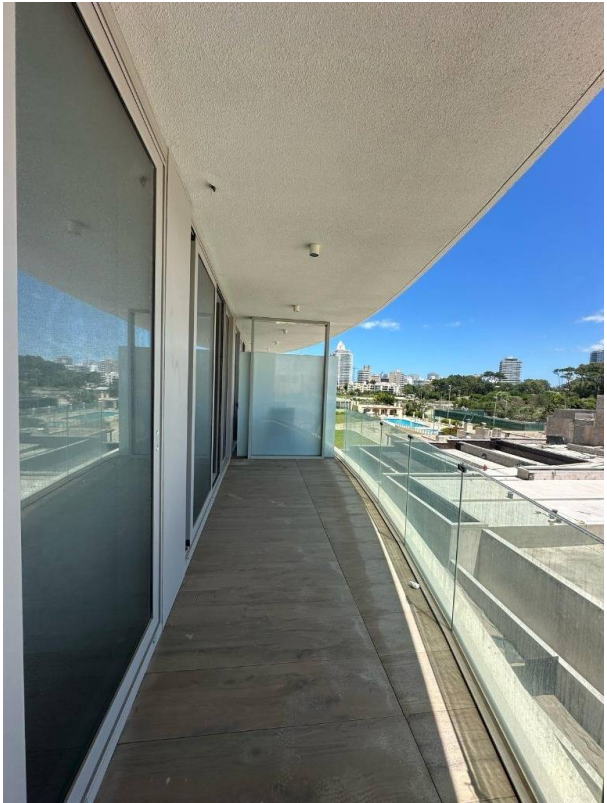
Rambla Lorenzo Batlle Pacheco Parada 9, 20100 Punta del Este, Departamento de Maldonado 20100 , Punta del Este, Maldonado

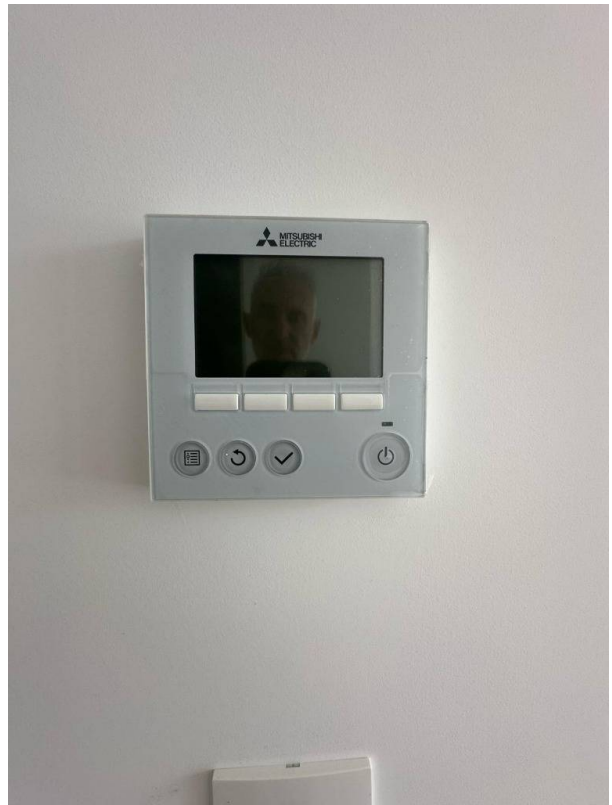
Referencias

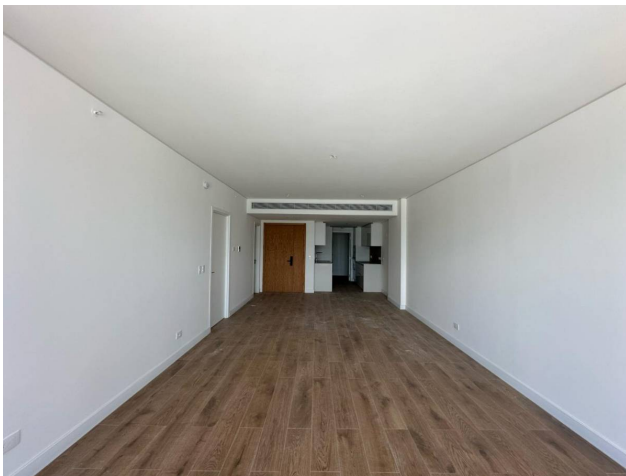


Catálogo de fotos









Av. Roosevelt y Av. Orlando Pedragosa Sierra, Punta del Este, Maldonado
T 099170152 | contacto@c21eastcoast.com.uy

Propiedad sujeta a disponibilidad.

Precio sujeto a cambios sin previo aviso.

El envío de esta ficha no compromete a las partes a la suscripción de ningún documento legal. La información y medidas son aproximadas y deberán ratificarse con la documentación pertinente.