



Fabian Farinasso

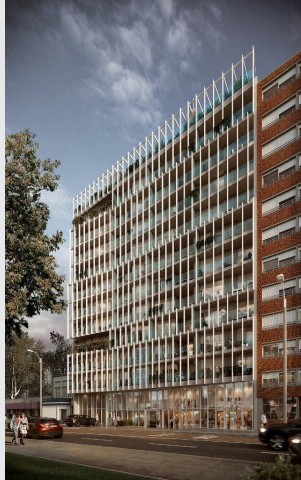
CENTURY 21.

Alpha

ID: 8368

ffarinasso@c21alpha.com.uy

+59898400037



### Departamento en Venta

Avenida Italia 3271 La Blanqueada, Montevideo



Venta: US\$ 98.800

Tipo de propiedad: Departamento

Tipo de operación: Venta

- Terreno: 40,8 m<sup>2</sup>
- Construcción: 27,2 m<sup>2</sup>
- Baños: 1
- Niveles construidos: 12
- Edo. Conservación: Nuevo
- ambientes: 1

- |            |                   |                  |            |
|------------|-------------------|------------------|------------|
| • Agua     | • Electricidad    | • Balcón         | • Comedor  |
| • Living   | • En construccion | • Gimnasio       | • Luminoso |
| • Parrilla | • Public laundry  | • Sala de juegos |            |

### Estado de la propiedad

Provincia/Región: Nuevo

Años de Antigüedad: 2026

Libre de Gravamen: Si

## Descripción

Domini Avenida, un edificio que destaca por su exquisito diseño arquitectónico y cuya principal comodidad es su ubicación. Muy cerca de los shoppings e hipermercados más importantes de la ciudad, cómo también de los principales centros de salud del país. La cercanía a Parque Batlle completa esta excelente ubicación y equilibra la conveniencia urbana con la naturaleza con uno de los grandes pulmones verdes de la ciudad.

Con un total de 109 apartamentos, 59 garajes, bicicletero, lavandería, gimnasio y playroom, este proyecto redefine el concepto de vivienda moderna. Disfruta de momentos inolvidables en nuestras dos barbacoas completas con parrillero, o relájate en las dos terrazas lounge con vistas panorámicas.

La innovación y la seguridad se fusionan con espacios comunes equipados con sensores de movimiento y cerraduras digitales en todas las puertas de acceso a las unidades, brindándote la tranquilidad que mereces. Además, las finas terminaciones de cada espacio reflejan un compromiso inquebrantable con la excelencia.

No pierdas la oportunidad de formar parte de este exclusivo proyecto, donde la modernidad se encuentra con la comodidad en cada rincón.

FECHA DE ENTREGA: SEGUNDO SEMESTRE 2026

GASTO DE OCUPACIÓN: 4.0%

FONDO DE RESERVA: 0.25%

COMISIÓN INMOBILIARIA 3% MAS IVA.

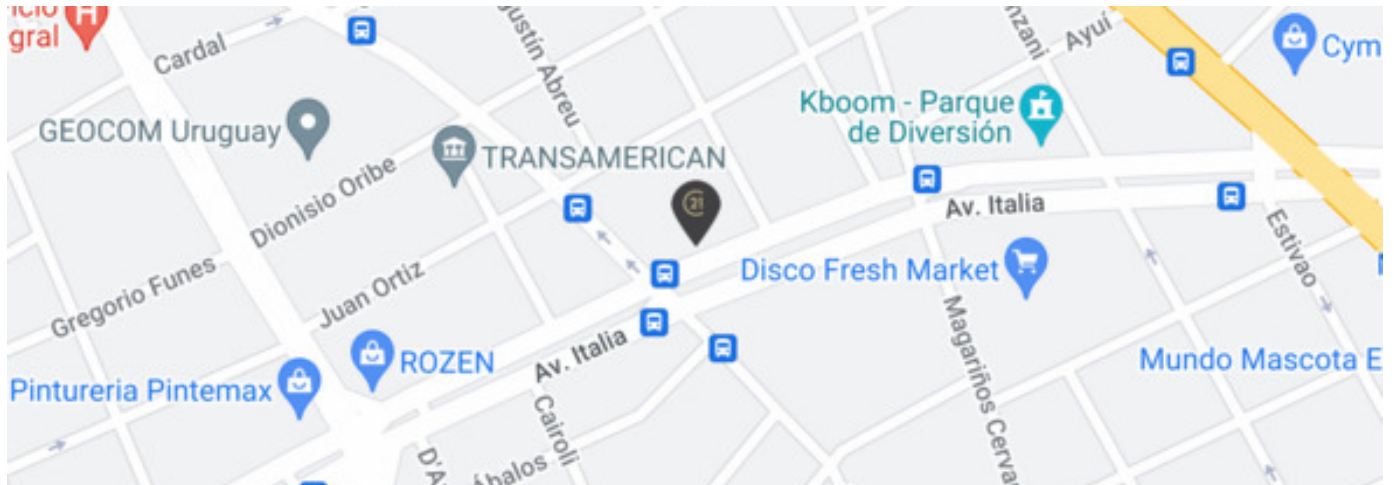
CONSULTE TAMBIÉN POR UNIDADES DE 1 Y 2 DORMITORIOS

---

## Ubicación

Avenida Italia 3271 , La Blanqueada, Montevideo

## Referencias



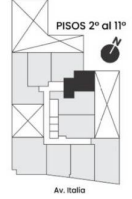
---

## Catálogo de fotos





**dōmini**  
AVENIDA



**UNIDADES 007**  
**40,78 m<sup>2</sup> - MONO**  
Área Propia  
**27,20 m<sup>2</sup>**  
Muros y ductos  
**4,07 m<sup>2</sup>**  
Área Común:  
**4,14 m<sup>2</sup>**  
Área Balcón:  
**5,37 m<sup>2</sup>**

**PSZ**  
PAOLO SZAVESI ARQUITECTOS

Las dimensiones y contenidos responden a un plan de masividad y están sujetas a posibles variaciones, por lo que los imágenes digitales o modelos pueden presentar diferencias con el estado final de la construcción de cada una de las unidades. No forman parte de las unidades. Contiene de: Área Propia (según propiedad horizontal), Muros y ductos según rubrica AFPC, equipamiento de 90% (Según Normas correspondientes), Depósitos de residuos de 100%, Cuentas de consumo según cantidad de apartamentos que componen el bloque - Muros hasta perfil o espacios comunes (Escaleras, ascensores) al 100%, Área común Cuenta parte de las áreas comunes del país, Área balcones (según rubrica AFPC), según rubrica AFPC - Contiene medidores de consumo para cada una de las unidades de 100% para cada una - Fuente de luz al 100% (En medida hasta bandeja) Área terraza y patios - Contiene medidores de consumo para cada una de las unidades de 100% para cada una - Fuente de agua al 100% (En medida hasta bandeja).

**FORUM - Av. Prof. Dr. Euclides Peluffo 1649 GSS104, Buceo, Montevideo**  
T 099170152 | [contacto@c21alpha.com.uy](mailto:contacto@c21alpha.com.uy) | <https://c21alpha.com.uy>

Propiedad sujeta a disponibilidad.

Precio sujeto a cambios sin previo aviso.

El envío de esta ficha no compromete a las partes a la suscripción de ningún documento legal. La información y medidas son aproximadas y deberán ratificarse con la documentación pertinente.