



Departamento en Venta

Malvín, Montevideo



Venta: US\$ 276.000

Mantenimiento : 8.000

Tipo de propiedad: Departamento

Tipo de operación: Venta

- **Terreno:** 109,0 m²
- **Construcción:** 74,0 m²
- **Dormitorios:** 2
- **Baños:** 2
- **Niveles construidos:** 3
- **Tipo Terreno:** regular
- **Edo. Conservación:** Nuevo
- **Número de Elevadores:** 1
- **Numero De Casas:** 34
- **Calidad de la Construcción:** Media Alta
- **Tipo de Piso:** flotante
- **ambientes:** 3

- Cocina
- Cable
- Teléfono
- Living

- Pileta
- Electricidad
- Balcón
- Living comedor

- Acepta Mascotas
- Gas natural
- Comedor
- Suite

- Agua
- Internet
- Lavadero
- Aire Acondicionado individual
- Luminoso
- Seguridad
- SUM

- Aptos mascotas
- Parrilla
- Seguridad 24 hs
- Ascensor

- Calefacción individual
- Piscina
- Seguridad diurna

- Deck
- Public laundry
- Solarium

Estado de la propiedad

Provincia/Región: Nuevo

Años de Antigüedad: 2023

Libre de Gravamen: Si

Descripción

Hermoso apartamento a estrenar en zona de Malvin.

2 dormitorios y 2 baños.

LIVING COMEDOR

Pavimento de listones de SPC símil madera tipo click, zócalo de color blanco, cielorraso de yeso pintado y tabiques de estructura galvanizada con aislación acústica de yeso pintados.

Aberturas en aluminio anodizado con Doble Vidriado Hermético (DVH) de piso a techo, con barandas de vidrio y toldos exteriores con la opción de incorporar motorización.

Puerta de acceso con terminación símil madera.

Equipo de Aire Acondicionado del tipo Multi Split de tecnología INVERTER. Toma USB, conexión CCTV, telefonía y Fibra Óptica.

Acceso controlado a través de Video Portero.

DORMITORIOS Y CIRCULACIONES

Pavimento de listones de SPC símil madera, zócalo de color blanco, cielorraso y tabiques de estructura galvanizada con aislación acústica y yeso pintado.

Amplias aberturas en aluminio con Doble Vidriado Hermético (DVH) y sistema monoblock de cortinas de enrollar con canalización para la motorización.

Puerta de estructura de madera maciza y revestimiento de MDF con lámina de PVC blanco.

Placares en melamínico blanco con diseño de acuerdo a la tipología de la unidad. Puertas corredizas con sistema de freno. Herrajes, tiradores y accesorios de acero inoxidable.

Equipo de Aire Acondicionado del tipo Multi Split de tecnología INVERTER. Toma USB, conexión CCTV, telefonía y Fibra Óptica.

BAÑOS

Pavimento de porcelanato antideslizante de primera calidad, cielorraso de yeso con aislación termoacustica, enduido y pintado, tabiques de estructura galvanizada con aislación acústica revestidos con piezas de porcelanato de primera calidad en toda la altura.

Puerta de estructura de madera maciza y revestimiento de MDF con lámina de PVC blanco.

Equipados con aparatos sanitarios, lavatorio y mueble integrado de primera calidad. Grifería de ducha, lavatorio y bidet con terminación cromada de primera calidad.

Ducto de ventilación individual con extractor eléctrico.

COCINA

Cocinas con diseño integrado.

Pavimento de listones de SPC símil madera, cielorraso de yeso con aislación termoacustica, enduido y pintado, tabiques de estructura galvanizada con aislación acústica.

Muebles de cocina de diseño de acuerdo a la tipología. Módulos bajo y sobre mesada con puertas y frentes de madera laqueada. Bisagras de autorretén con freno y cajones con guías telescópicas.

Mesadas de material compuesto e integrado al backsplash con pileta de acero inoxidable con mezcladora de primera calidad.

Conexión para incorporar lavavajilla bajo mesada y lavarropa en terraza.

ESPACIOS COMUNES

Los amenities cuentan con mobiliario de diseño contemporáneo.

Piscina exterior climatizada en planta baja con accesibilidad universal y baño con ducha exclusiva.

Barbacoa equipada para 25 personas conectada al espacio de piscina.

Equipo de Aire Acondicionado del tipo Multi Split de tecnología INVERTER.

Toma USB, conexión CCTV, telefonía y Fibra Óptica.

Accesos exteriores, puertas de las unidades, portones y cámaras de CCTV integrados a un sistema de seguridad inteligente.

Equipamiento con cámaras de seguridad en circuito cerrado con barreras de seguridad cubren zonas de acceso, hall y amenities.

Honorarios inmobiliarios 3% mas IVA.

Agenda tu visita ya!

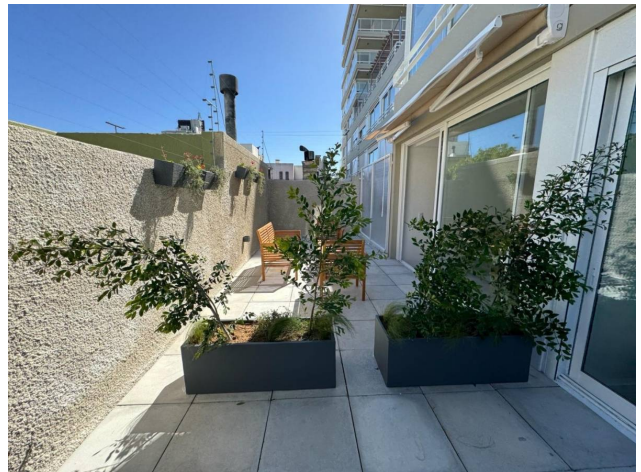
Ubicación

, Malvín, Montevideo

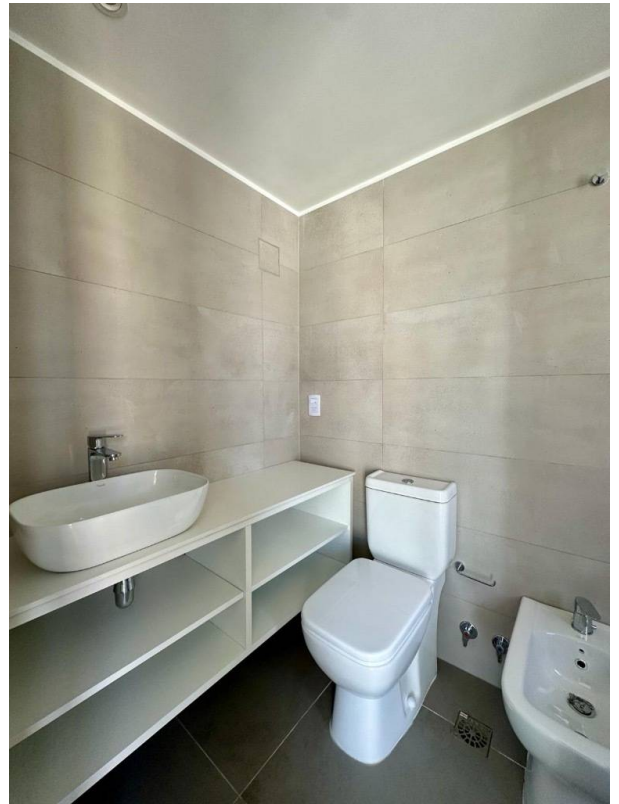
Referencias



Catálogo de fotos









Av. Dr. Francisco Soca 1553, Montevideo, Montevideo
T +59894315336 | contacto@c21premier.com.uy | <https://c21premier.com.uy>

Propiedad sujeta a disponibilidad.

Precio sujeta a cambios sin previo aviso.

El envío de esta ficha no compromete a las partes a la suscripción de ningún documento legal. La información y medidas son aproximadas y deberán ratificarse con la documentación pertinente.