



Jorge Vargas  
Sosa

CENTURY 21.

Alpha

ID: 8789  
jvargas@c21alpha.com.uy  
+59894302152



### Campo en Venta

Camino Doña Élide González casi Ruta 7 000 Tala, Canelones



Venta: US\$ 179.000

Tipo de propiedad: Campo

Tipo de operación: Venta

- Terreno: 21,0 Hectáreas
- Construcción: 3.946,0 m<sup>2</sup>
- Dormitorios: 3
- Baños: 1
- Tipo Terreno: irregular
- Edo. Conservación: Regular
- Calidad de la Construcción: Económica

- Acepta Mascotas
- Cocina
- Aire Acondicionado individual

- Agua
- Jardín
- Cochera
- Parrilla

- Electricidad
- Living comedor
- Espacio guarda coches

- Internet
- Patio
- Luminoso

### Estado de la propiedad

Provincia/Región: Regular

Años de Antigüedad: 1961

## Descripción

LÍDER MUNDIAL en SERVICIOS INMOBILIARIOS, OFRECE:

# VENTA CAMPO 21 HECTÁREAS 3946 mts AGRÍCOLA GANADERO TALA GALPONES TAJAMAR POZOS MONTE RENTA

Cno Doña Élica González casi Ruta 7

Te presentamos este EXCELENTE CAMPO con doble acceso, ya sea desde ruta 7, así como por ruta 12. Posee buena caminería rural y se encuentra a tan sólo 5 minutos de la ciudad de Tala, 15 minutos de San Jacinto y 60 minutos de Montevideo.

### AMPLIAS POSIBILIDADES:

- Producción ganadera, así como agrícola.
- Existen hoy 10 hectáreas rentadas con producción agrícola (fardo y moa).
- Agroturismo, potencial para transformar en perfil comercial.
- Descanso familiar de fines de semana con accesos a todos los servicios urbanos en la ciudad de TALA.

### INFRAESTRUCTURA EXISTENTE:

- Bomba de agua para llevar agua a los animales en época de seca.
  - Existen dos pozos de agua manantial de buena calidad.
  - Un tajamar natural de 3 mts de profundidad que garantiza el suministro de agua para el ganado.
  - El campo posee excelente caída natural para acumular agua para el ganado.
  - Electrificación perimetral para animales
  - Casa principal con 3 dormitorios, cocina, living-comedor con estufa a leña, baño completo, patio techado, con servicio de agua, luz y aire acondicionado.
  - Horno a leña al exterior.
  - Galpón para herramientas, así como de avícolas para refaccionar.
  - Perímetro alambrado.
  - Monte nativo para sombra, así como reparo de los animales.
  - Índice de productividad CONEAT 106 / 125 Mix agrícola-ganadero.
- Documentación al día !!
- CONTRIBUCIÓN ANUAL: \$ 7.225 (1ra a 4ta cuota 2023)

**\*\*PRECIO CONTADO: USD 179.000\*\***

\*Honorarios por Servicio Inmobiliario Profesional: 3% + IVA (NO incluido en el precio de publicación)\*

EN SUMA: Excelente dimensiones de campo, muy buen acceso por dos rutas, buena caminería rural, casa principal de buenas dimensiones, vida de campo con acceso a todos los servicios urbanos, muy buen precio/M2, múltiples posibilidades agro-ganadero, muy buena infraestructura, entre otros.

Qué esperas, coordiná tu visita YA!!

o realizá tus consultas por diferentes vías de comunicación: llamada telefónica, WhatsApp o RRSS (respuestas inmediatas por todos los medios).

Compartimos todas nuestras propiedades con los colegas inmobiliarios, queremos negocios dinámicos para todas las partes.

Un EQUIPO listo para ayudarte, acompañarte y asesorarte en todos los procesos inmobiliarios.

TÚ EXPERIENCIA nuestra SATISFACCIÓN !

---

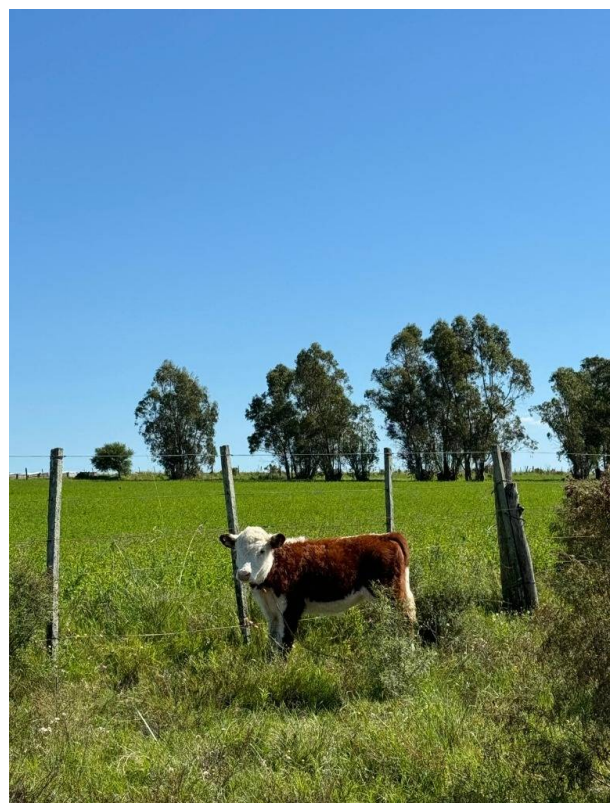
## Ubicación

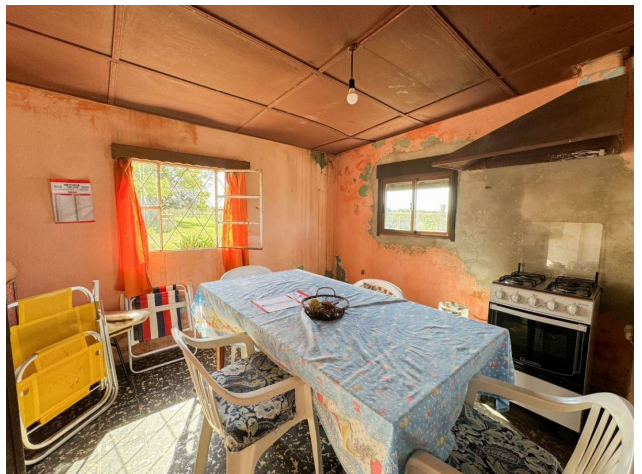
Camino Doña Élda González casi Ruta 7 000 , Tala, Canelones

## Referencias



## Catálogo de fotos









**FORUM - Av. Prof. Dr. Euclides Peluffo 1649 GSS104, Buceo, Montevideo**  
**T 099170152 | [contacto@c21alpha.com.uy](mailto:contacto@c21alpha.com.uy) | <https://c21alpha.com.uy>**

Propiedad sujeta a disponibilidad.

Precio sujeta a cambios sin previo aviso.

El envío de esta ficha no compromete a las partes a la suscripción de ningún documento legal. La información y medidas son aproximadas y deberán ratificarse con la documentación pertinente.