



LUCIA SALNITRO

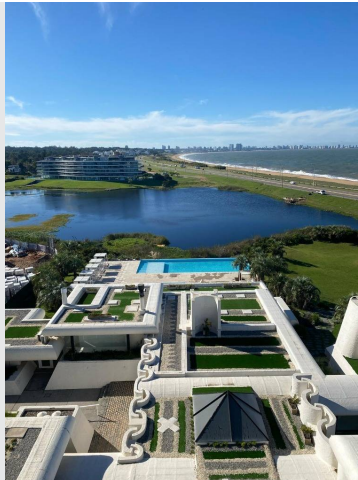
CENTURY 21

East Coast

ID: 8939

lsalnitro@c21eastcoast.com.uy

+59897492959



Departamento en Venta

parada 40 de la mansa Punta del Este, Maldonado



Venta: US\$ 780.000

Tipo de propiedad: Departamento

Tipo de operación: Venta

- Terreno: 160,0 m²
- Construcción: 160,0 m²
- Dormitorios: 4
- Baños: 4
- Cocheras: 1
- Tipo Terreno: regular
- Piso En Que Se Encuentra: 7
- Calidad de la Construcción: Lujo

- Cocina
- Balcón
- Living
- Aire Acondicionado individual
- Cochera subterránea
- Parrilla
- Seguridad 24 hs

- Agua
- Comedor
- Living comedor
- Aire Acondicionado Central
- Espacio guarda coches
- Piscina
- Seguridad porteria

- Electricidad
- Dependencia
- Suite
- Amoblado
- Calefacción
- Gimnasio
- Sauna
- Solarium

- Internet
- Lavadero
- Toilete
- Aptos mascotas
- Calefacción central
- Luminoso
- Seguridad
- Tipo de cobertura (Garage): 1
- Ascensor

- Tipo Garage: 1

- Acceso al Garage: 3

- Cantidad de Autos: 2

Estado de la propiedad

Años de Antigüedad: 2024

Libre de Gravamen: Si

Descripción

Apartamento ubicado frente a la laguna del Diario y frente al mar!!

Este apartamento cuenta: 3 dormitorios en suite mas dependencia, cocina definida, doble terraza (una de ellas con parrillero), vista al mar desde todos los ambientes, doble garaje, excelentes amenities.

aminities:

servicio de mucama en verano, durante el resto del año es opcional

piscina interna y externa

gym

sauna

servicio de playa

sala de juegos para niños y adolescentes

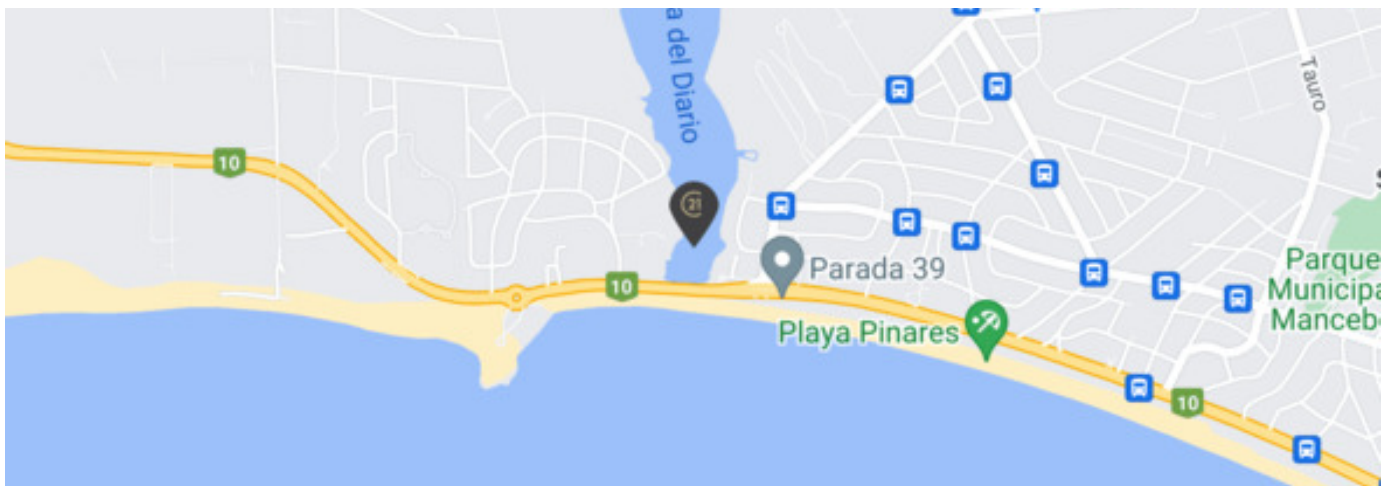
sala de reuniones

gran parque

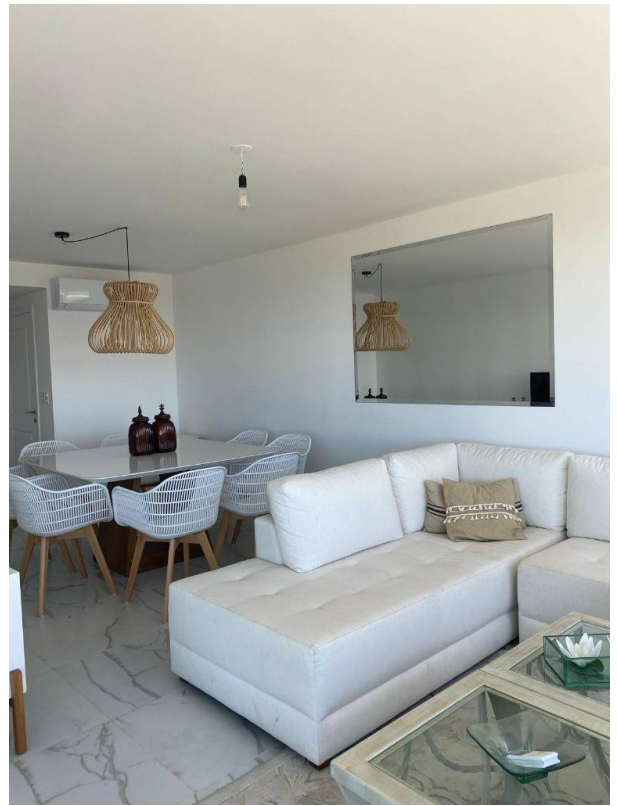
Ubicación

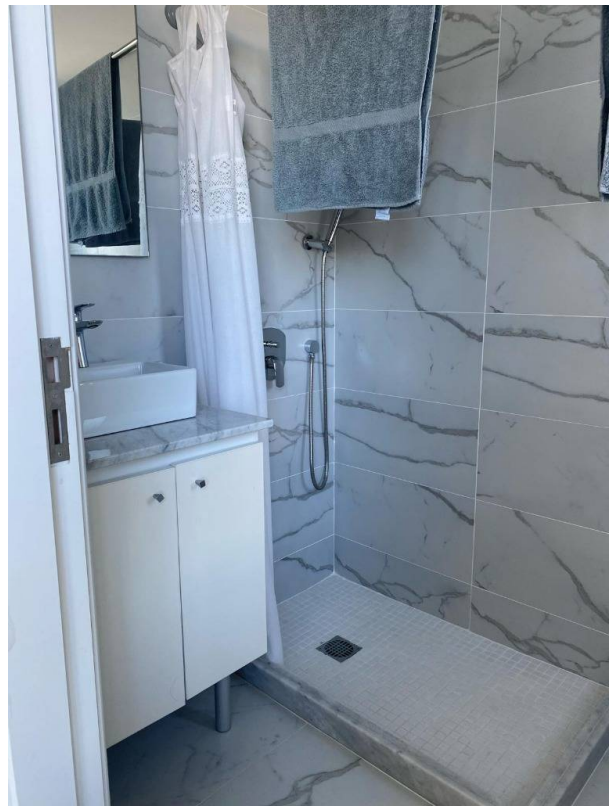
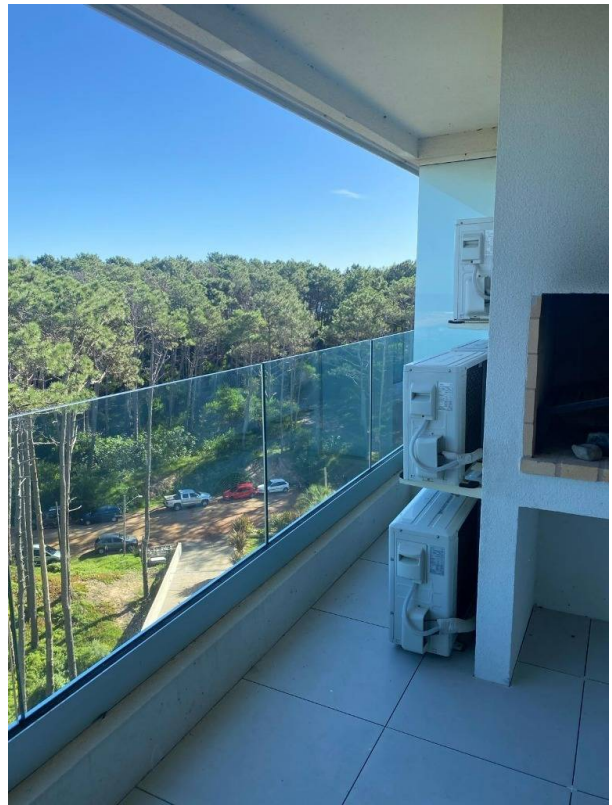
parada 40 de la mansa , Punta del Este, Maldonado

Referencias

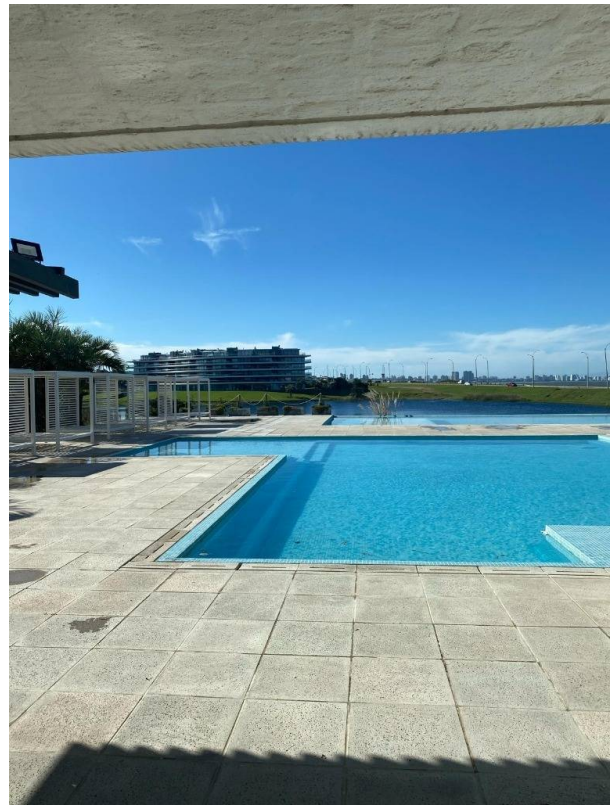


Catálogo de fotos









Av. Roosevelt y Av. Orlando Pedragosa Sierra, Punta del Este, Maldonado
T 099170152 | contacto@c21eastcoast.com.uy

Propiedad sujeta a disponibilidad.

Precio sujeta a cambios sin previo aviso.

El envío de esta ficha no compromete a las partes a la suscripción de ningún documento legal. La información y medidas son aproximadas y deberán ratificarse con la documentación pertinente.