



Camila Oyhenart

CENTURY 21.

Alpha

ID: 9122

coyhenart@c21alpha.com.uy

+59899836873



Oficinas en Alquiler

ciudadela 1250 Ciudad Vieja, Montevideo



Alquiler: US\$ 15.358

Mantenimiento : 4 USD/m2 a rendición de cuentas

Tipo de propiedad: Oficinas

Tipo de operación: Alquiler

- **Terreno:** 808,3 m²
- **Construcción:** 808,3 m²
- **Baños:** 6
- **Toilette:** 6
- **Niveles construidos:** 11
- **Cocina:** cocineta

- **Edo. Conservación:** Nuevo
- **Número de Elevadores:** 3
- **Piso En Que Se Encuentra:** 8
- **Numero De Casas:** 11
- **Calidad de la Construcción:** Alta

Estado de la propiedad

Provincia/Región: Nuevo

Años de Antigüedad: 2024

Libre de Gravamen: Si

Descripción

Alquiler de oficina de lujo en ciudad Vieja, con ubicación privilegiada, a metros de la plaza independencia, Torre Ejecutiva de presidencia y de la Rambla.

Consulte por opciones de oficinas con menos metraje

Con un diseño moderno e innovador, el edificio Alma ET es un edificio sustentable de 11 pisos que cuenta con calificación Leed Platinum en eficiencia energética, reduciendo los costos de energía y su huella ecológica. El edificio cuenta con una malla de acero exterior que aporta aislamiento acústico y térmico al edificio.

EL EDIFICIO

- 11 plantas de oficinas con vistas panorámicas al río que se alquilan por piso completo o parcial.
- 4 subsuelos de estacionamiento con carga eléctrica para autos y bicicletas. Los garajes se alquilan aparte.
- Hall de acceso.
- 3 Ascensores de primera categoría.
- Software de control de acceso.
- CCTV en espacios comunes.
- SEGURIDAD INCENDIO: Sistema contra incendio regido por normas internacionales. Sprinklers instalados.

Esta oficina en particular se ubica en un piso 8, con orientación oeste y se desarrolla en una planta de libre de 808.3 m2, la cual puede ser dividida a gusto y necesidad.

La misma se divide en m2 internos y m2 de terraza.

- Previsión para piso técnico.
- Se entregan con baños y kitchenette hechos.
- Preinstalación de aires acondicionados.

G. Comunes: aprox. 4 usd/m2 área total

A rendición de cuentas. Pueden variar mes a mes.

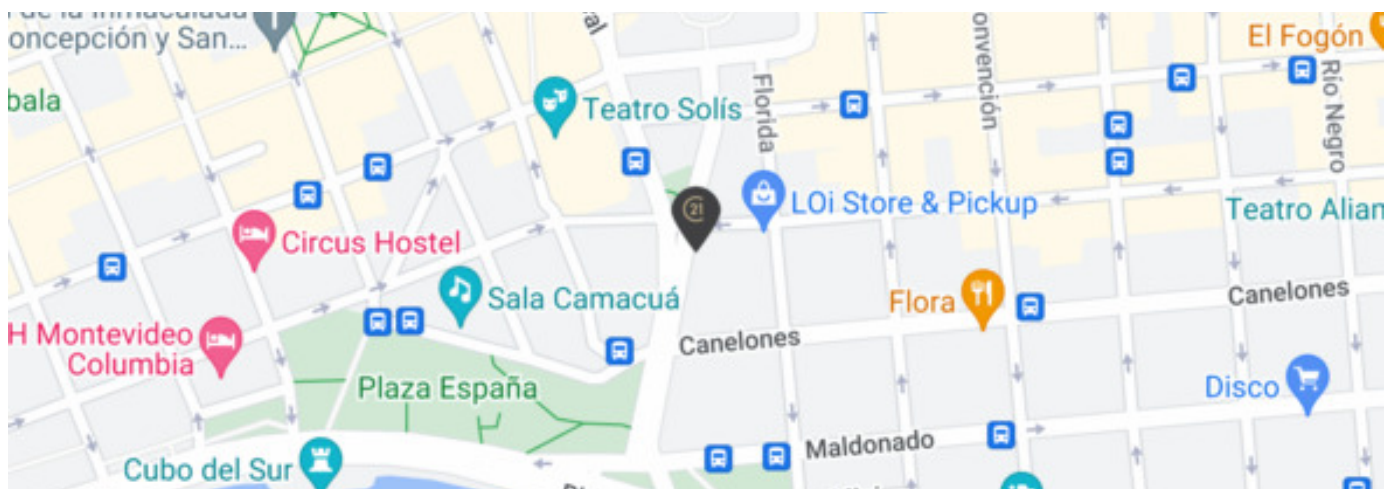
Posibilidad de contratar servicio de obra y equipamiento con precios contados o financiados en los años de contrato. Consultar por más información.

Honorarios inmobiliarios 1 mes de alquiler + IVA

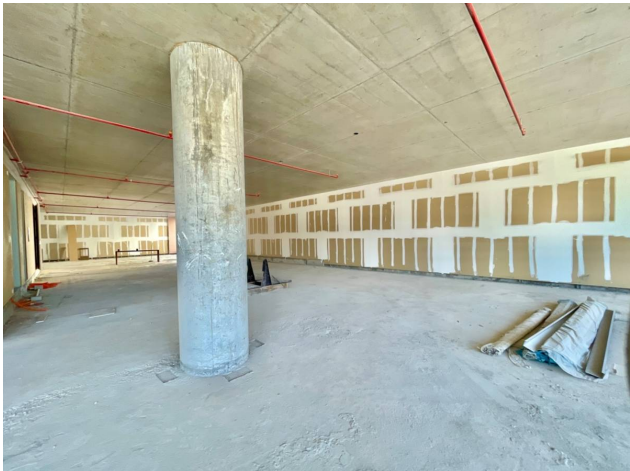
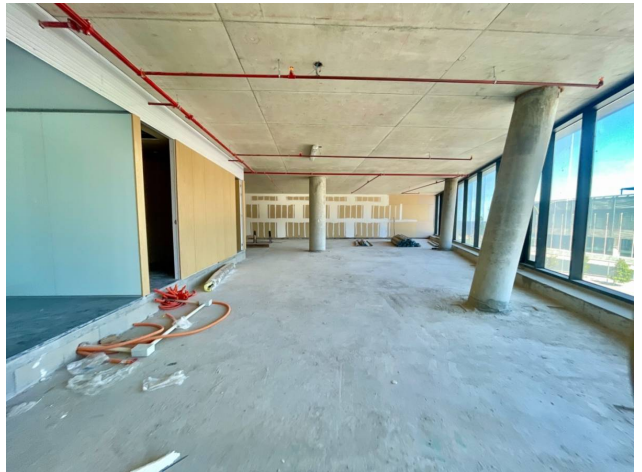
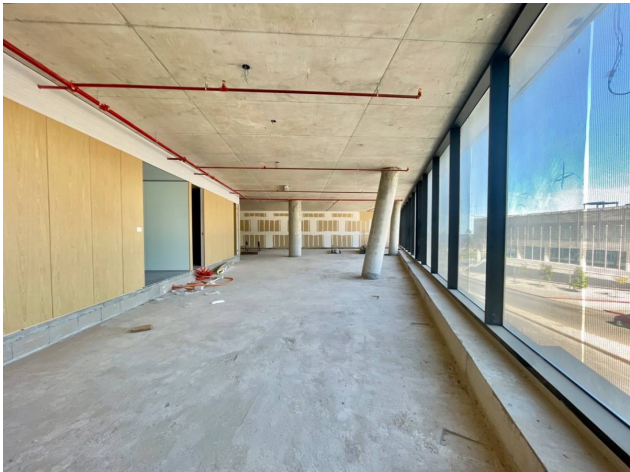
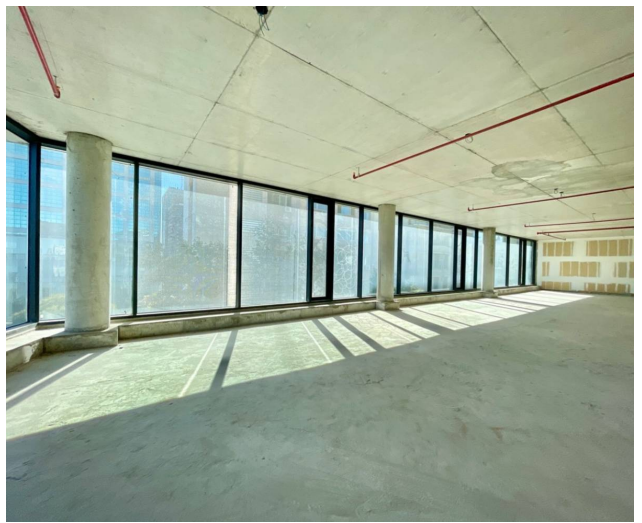
Ubicación

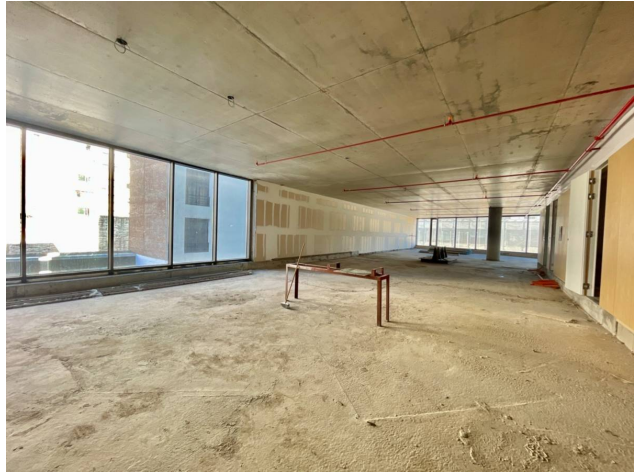
ciudadela 1250 , Ciudad Vieja, Montevideo

Referencias



Catálogo de fotos





FORUM - Av. Prof. Dr. Euclides Peluffo 1649 GSS104, Buceo, Montevideo
T 099170152 | contacto@c21alpha.com.uy | https://c21alpha.com.uy

Propiedad sujeta a disponibilidad.

Precio sujeta a cambios sin previo aviso.

El envío de esta ficha no compromete a las partes a la suscripción de ningún documento legal. La información y medidas son aproximadas y deberán ratificarse con la documentación pertinente.