



Melissa Gómez
Perez

CENTURY 21.

Alpha

ID: 9485
mgomez@c21alpha.com.uy
+59895600263



Departamento en Venta

Brito Foresti 2964 La Blanqueada, Montevideo



Venta: US\$ 100.700

Tipo de propiedad: Departamento

Tipo de operación: Venta

- Terreno: 26,3 m²
- Construcción: 41,7 m²
- Baños: 1
- Cocheras: 41
- Tipo Terreno: regular
- Edo. Conservación: Excelente
- Número de Elevadores: 2
- Numero De Casas: 81
- Calidad de la Construcción: Alta
- Área de Oficinas: 1
- ambientes: 1

- Cocina
- Electricidad
- Balcón
- Hall
- Living comedor

- Acepta Mascotas
- Internet
- Comedor
- Jardín
- Oficina

- Agua
- Pavimento
- Comedor diario
- Lavadero
- Patio

- Cable
- Teléfono
- Escritorio
- Living
- Aire Acondicionado individual

- Apto credito
- Cochera
- Preinstalacion de A/A
- SUM

- Aptos mascotas
- En construccion
- Public laundry
- Tipo de cobertura (Garage): 1

- Calefacción individual
- Gimnasio
- Seguridad
- Tipo Garage: 1
- Tipo de Padrón del inmueble: 1

- Cochera subterranea
- Parrilla
- Solarium
- Acceso al Garage: 1
- Cantidad de Autos: 41
- Orientacion del Terreno (en caso): 3

- Ascensor

- Estilo de construcción: Excelente

- Status de construcción: En pozo

- Clase: A
- Ventanas: Las aberturas

• Tipo de edificio:
Residencial

• Tipo de Muros: Muros separativos de espacios comunes y entre unidades y exteriores de mampostería, tabiques interiores de placa de yeso con aislación acústica. Paredes revocadas, enduidas y pintadas.

• Tipo de Estructura:
Independiente de hormigón armado.

son de aluminio
5
• Tipo de iluminación: As unidades tendrán un tablero seccional con llaves termomagnéticas y disyuntor diferencial, desde el cual se comandarán los diferentes circuitos de iluminación y tomacorrientes.

• Estacionamientos privados: 41

Estado de la propiedad

Provincia/Región: Excelente

Años de Antigüedad: 0

Descripción

Un edificio de 81 apartamentos los cuales se desarrollan en dos bloques altos de seis niveles cada uno y un bloque bajo de tres niveles formando así, un proyecto destacado en la zona.

Todos los bloques que componen el edificio, se encuentran rodeados de patios ajardinados.

Una de las características principales es que en sus fachadas se despliegan jardineras en toda su extensión, que junto con el color del edificio, dan una imagen natural, sensible y contemporánea.

Posee un subsuelo con cocheras y bike parking para todos los apartamentos. El ingreso al edificio en planta baja se caracteriza por tener un camino singular con espacios de bike parking y postas verdes que serán espacios destinados para estar, disfrutar, leer o trabajar. Además, el hall del edificio posee un área de cowork interior.

Con el fin de coronar el bloque alto, un conjunto de amenities se despliegan en el último nivel.

En este edificio la naturaleza, la movilidad sustentable y la tecnología son parte del diseño.

El hall principal vidriado casi en su totalidad, está vinculado con el jardín frontal, el bike parking y con los jardines internos, generando un ambiente muy bien iluminado, rodeado de vegetación. También cuenta con un área de cowork.

Se definen cuatro jardines interiores y un jardín frontal para el acceso y uso de todos. Cada uno se caracteriza por la incorporación de un árbol autóctono distinto. Además se incluyen áreas para estar, calificando a todos los apartamentos y conectándolos con la naturaleza.

En el último piso del bloque alto se encuentran las áreas comunes y de servicios para el disfrute de todos los propietarios: dos parrilleros semicubiertos, laundry con tender, áreas de servicios, un área de coliving interior con terraza exterior y un wet spa con solarium.

Como elemento distintivo, se incorpora un espacio de huerta común para el uso de todo el edificio, dándole un carácter único al edificio y a la zona.

Dos ascensores electromecánicos sin sala de máquinas con capacidad para 8 personas cada uno.

41 Garajes en subsuelo.

Bicicleteros en subsuelo y en planta baja.

Contará con una plataforma tecnológica, donde se podrán reservar espacios en caso de que quisieran más privacidad o si tuvieran algún evento importante. Por otro lado, habrá un canal de comunicaciones donde se podrán hacer consultas, se podrá pagar los gastos comunes del edificio, ver manuales y reglamentos.

Domótica: Control de ingreso en los accesos para brindar más seguridad y controlar el flujo de gente, control de iluminación de los espacios y de audio y video en caso de realizar un evento o reunión.

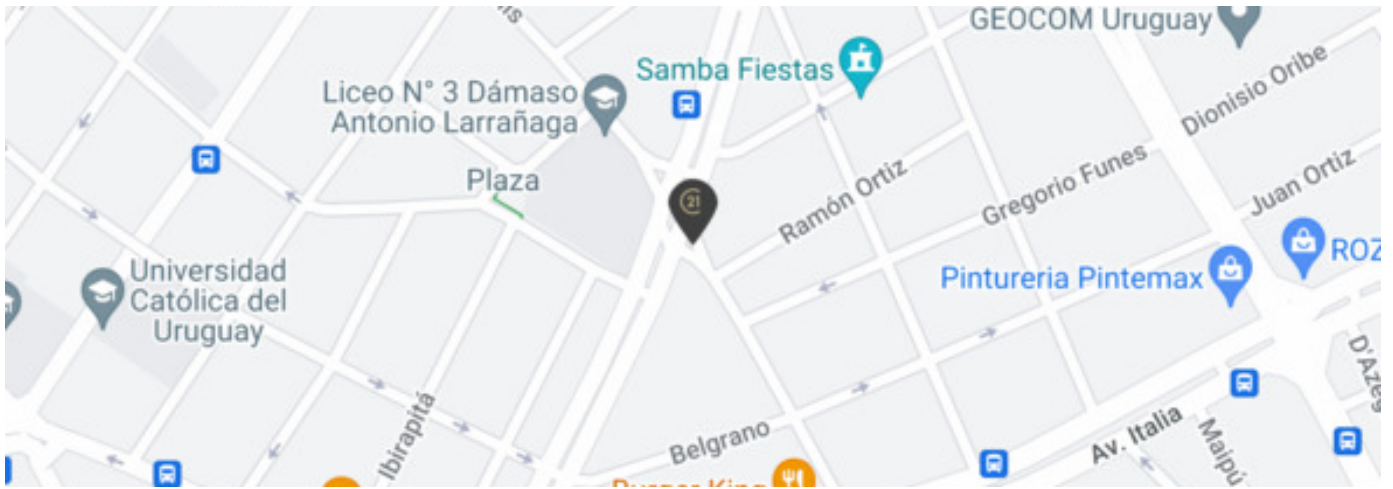
Entrega estimada junio 2025

HONORARIOS INMOBILIARIOS 3% + IVA

Ubicación

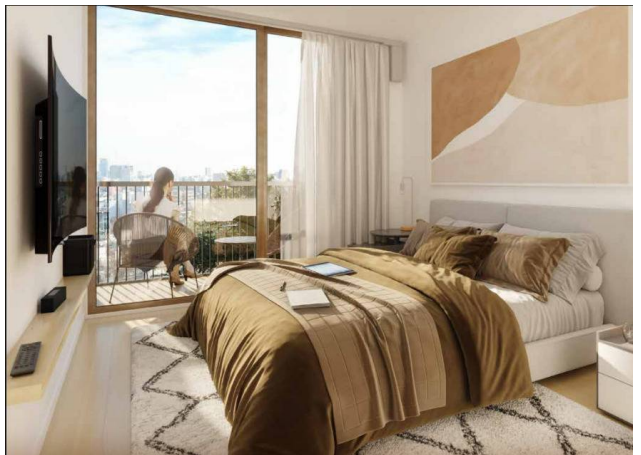
Brito Foresti 2964 , La Blanqueada, Montevideo

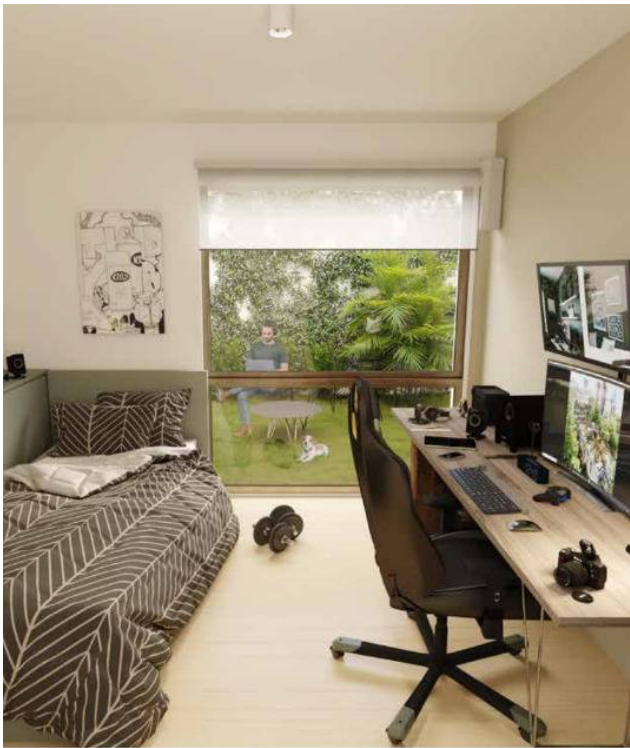
Referencias



Catálogo de fotos









MONOAMBIENTE

Sup total 33,16 m²
Propio 23,38 m²
Terraza 2,02 m²
Jardinería 0,66 m²
CDM 7,10 m²



MONOAMBIENTE

Sup total 47,31 m²
Propio 25,12 m²
Terraza 14,03 m²
CDM 8,16 m²



FORUM - Av. Prof. Dr. Euclides Peluffo 1649 GSS104, Buceo, Montevideo
T 099170152 | contacto@c21alpha.com.uy | https://c21alpha.com.uy

Propiedad sujeta a disponibilidad.

Precio sujeta a cambios sin previo aviso.

El envío de esta ficha no compromete a las partes a la suscripción de ningún documento legal. La información y medidas son aproximadas y deberán ratificarse con la documentación pertinente.