



Lourdes Sosa Da
Fonseca

CENTURY 21.

369

ID: 9535
Isosa@c21369.com.uy
+59897233255



Casa-en-condominio en Alquiler

Ciudad del Plata, San José



Alquiler: 19.000

Mantenimiento : No

Tipo de propiedad: Casa-en-condominio

Tipo de operación: Alquiler

- Terreno: 440,0 m²
- Construcción: 60,0 m²
- Dormitorios: 2
- Baños: 1
- Cocina: integral
- Edo. Conservación: Bueno
- Numero De Casas: 4
- Calidad de la Construcción: Media
- ambientes: 3

- | | | | |
|-------------------|------------|----------------|--------------------|
| • Acepta Mascotas | • Agua | • Electricidad | • Internet |
| • Pavimento | • Patio | • Amoblado | • Apto profesional |
| • Luminoso | • Parrilla | • Perimetral | • Persianas |
| • Buenos accesos | | | |

Estado de la propiedad

Provincia/Región: Bueno

Años de Antigüedad: 15

Libre de Gravamen: Si

Descripción

AMOBLADOS en su totalidad, 400 m² Terreno, Playa Pascual

-Wifi y Ose incluido en el precio.

Cada Apartamento posee las mismas características : 50 m² Cada uno.

-2 Dormitorios :Cama dos plazas, doble cuchetas, con colchones frazadas, almohadas, aire acondicionado.

-1 Baño Completo con Calefón.

-1 Cocina Integrada con aéreo, bajo mesada, microondas, cocina, heladera, lavarropas, Smart, entre otras.

- Patio con Parrillero compartido.

- Entrada para auto.

- Cámaras de seguridad.

- Ose, Wifia, Ute

- Todos los servicios

- Nada para hacer impecable estado.

No desaproveche esta OPORTUNIDAD¡¡

-Honorarios inmobiliarios Un mes mas IVA.

-Datos proporcionados por el dueño

Cada oficina es de propiedad y operación independiente

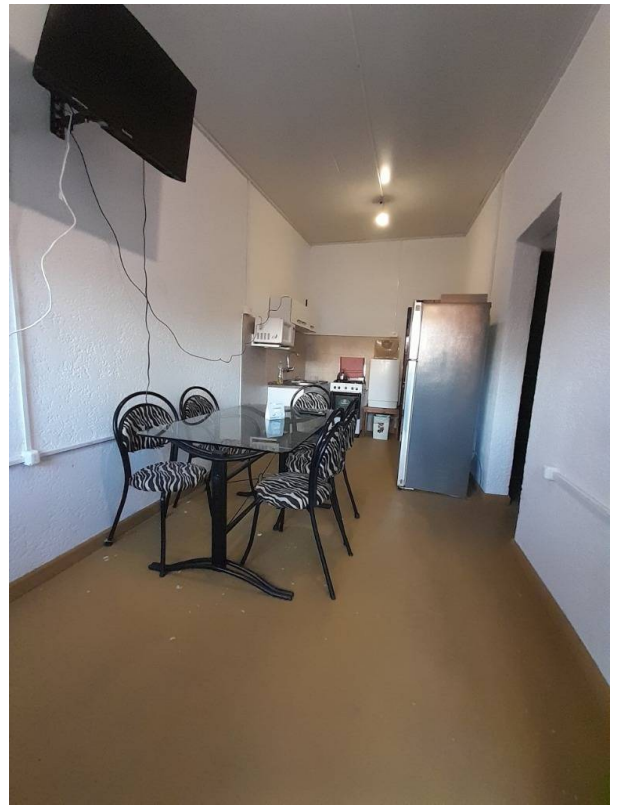
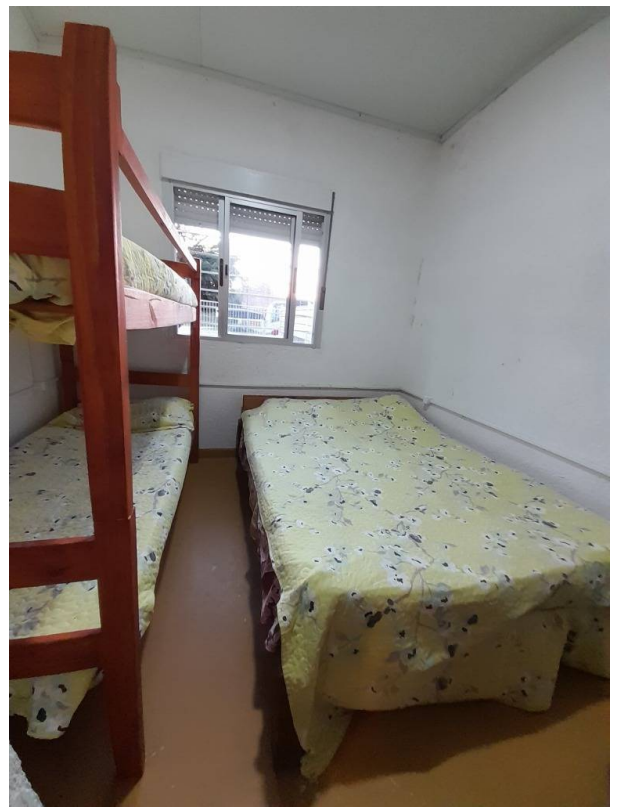
Ubicación

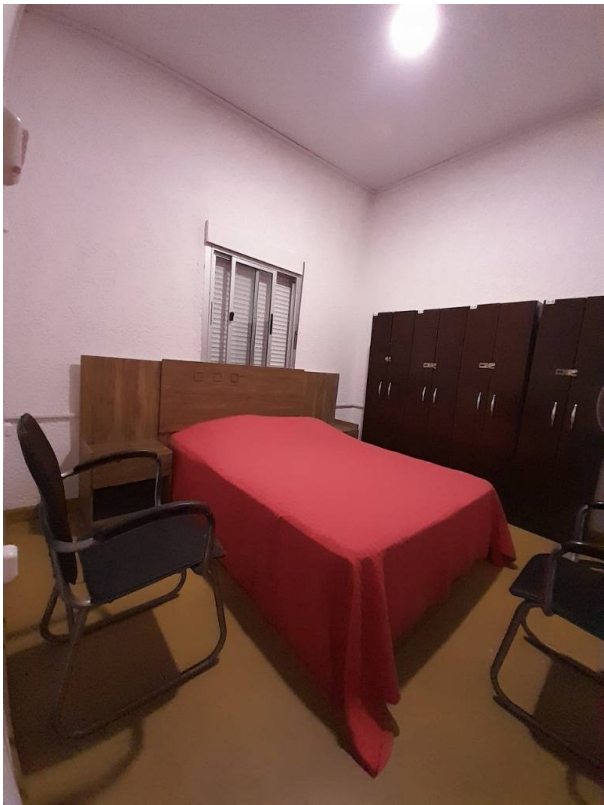
, Ciudad del Plata, San José

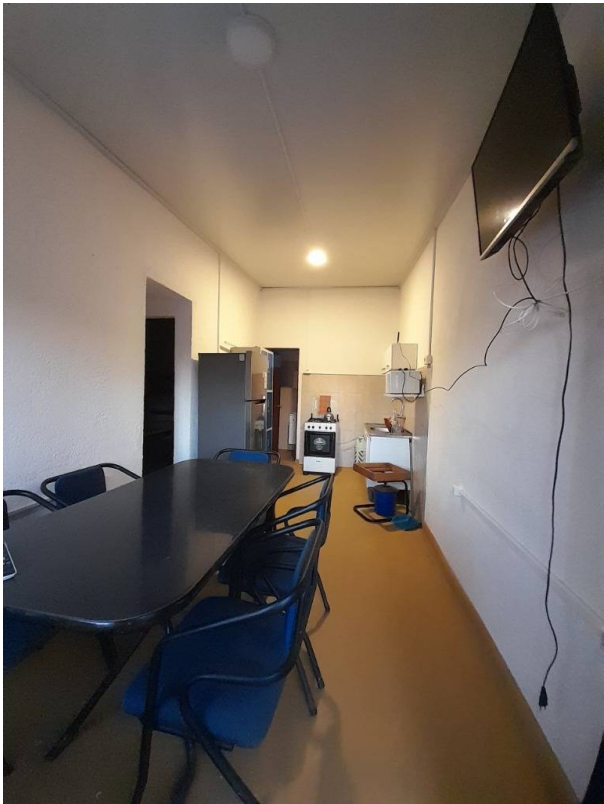
Referencias

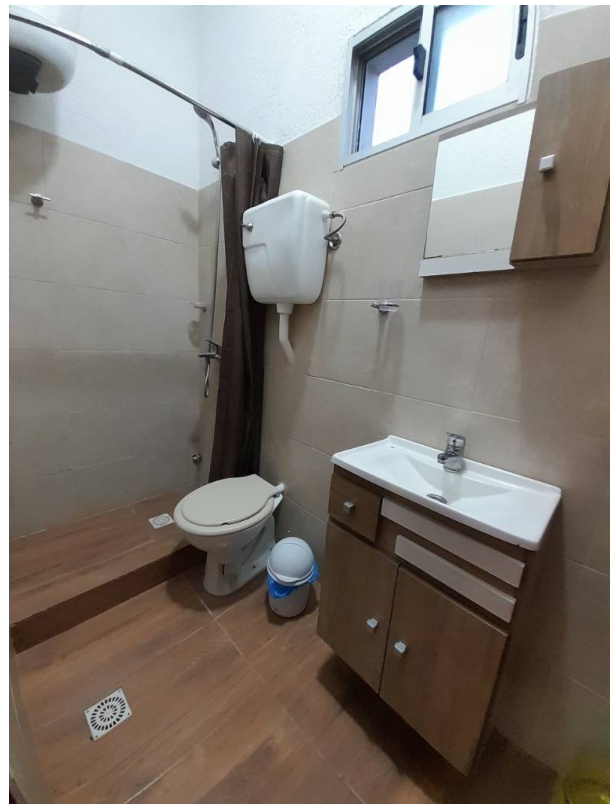
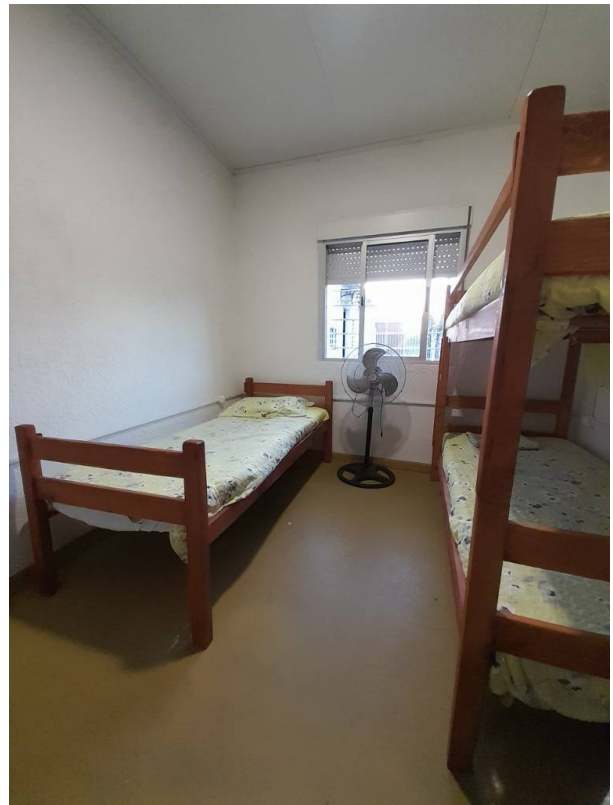


Catálogo de fotos









Bvar. Artigas 554, Punta Carretas, Montevideo
T +59893542121 | contacto@c21369.com.uy

Propiedad sujeta a disponibilidad.

Precio sujeta a cambios sin previo aviso.

El envío de esta ficha no compromete a las partes a la suscripción de ningún documento legal. La información y medidas son aproximadas y deberán ratificarse con la documentación pertinente.

