



Felipe Piriz

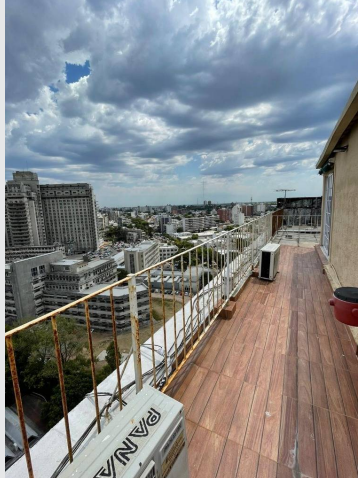
CENTURY 21.

369

ID: 9591

contacto@c21369.com.uy

+59893949999



Penthouse en Alquiler

Parque Batlle, Montevideo



Alquiler: 64.998

Mantenimiento : 9.500

Tipo de propiedad: Penthouse

Tipo de operación: Alquiler

- Terreno: 160,0 m²
- Construcción: 120,0 m²
- Dormitorios: 4
- Baños: 2
- Cocheras: 1
- ambientes: 6

- Cocina
- Comedor diario
- Aire Acondicionado individual

- Agua
- Lavadero
- Seguridad 24 hs

- Electricidad
- Living comedor
- Cantidad de Autos: 1

- Internet
- Toilete

Estado de la propiedad

Años de Antigüedad: 2021

Libre de Gravamen: Si

Descripción

Alquiler Pent-house con la mejor vista panorámica 360, Parque Batlle

Se alquila hermoso Pent-House en Parque Batlle, con 40 m2 de Terraza panorámica 360, espectacular Vista.

Pent-house Dúplex, cuenta con:

- 40 m2 de Terraza panorámica.
- Cuatro Dormitorios, piso flotantes, ventanas dobles, aire acondicionado.
- Cómodo living comedor, aire acondicionado, pisos de mármol, ventanales dobles con acceso a terraza.
- Cocina comedor actualizada, mesadas de granito, desayunador, muy luminosa.
- Dos baños completos, uno con mampara, otro cabina ducha.
- Cochera propia, opción alquilar otra.

Edificio el edificio cuenta:

- Portería las 24 horas
- Salón de fiestas equipado
- Gastos comunes: \$9.500

*Garantía: Porto / Sura / Deposito Bhu de 6 meses con flexibilidad a 4 meses.

Honorarios inmobiliarios 1 mes más iva.

Los datos son proporcionados por el propietario

Cada oficina es de propiedad y operación independiente

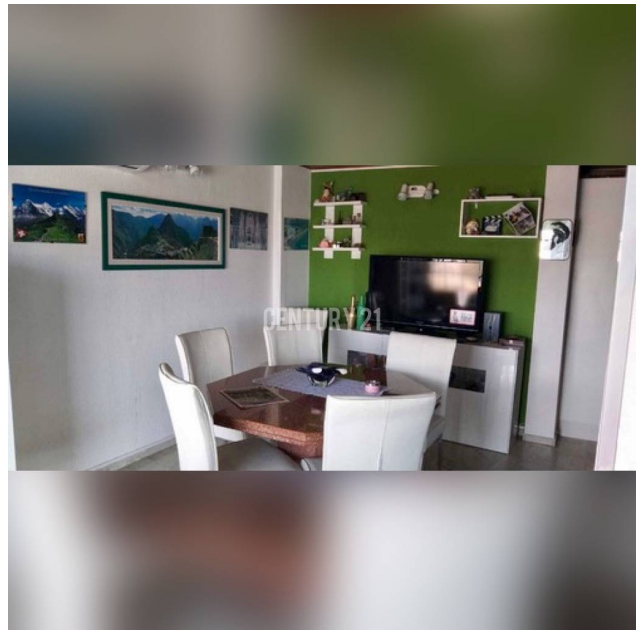
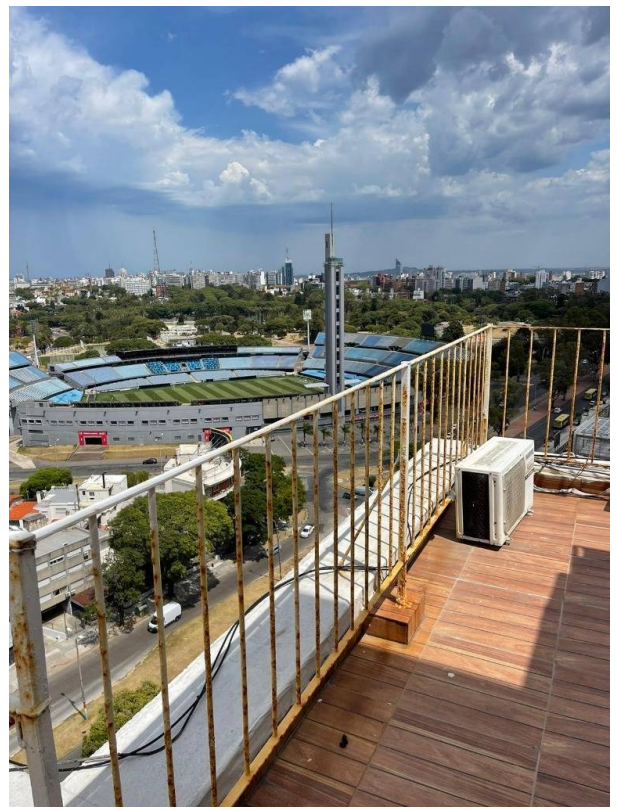
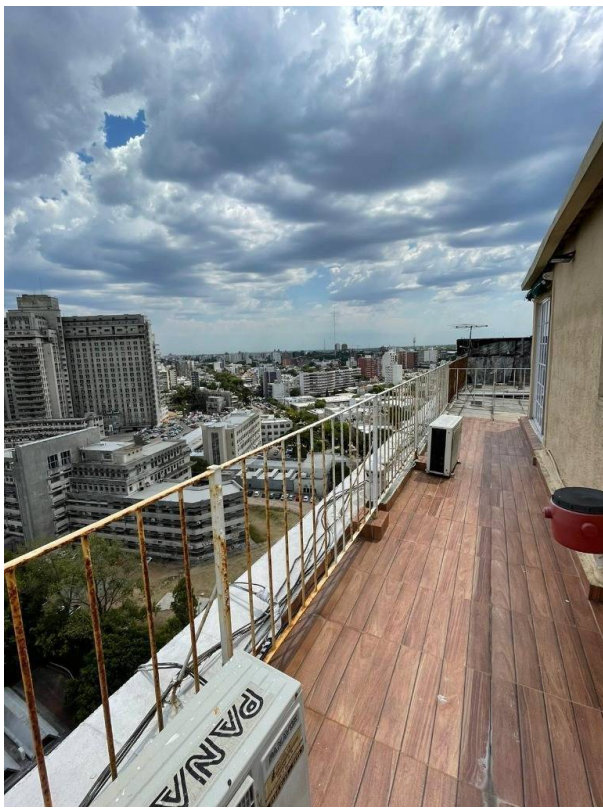
Ubicación

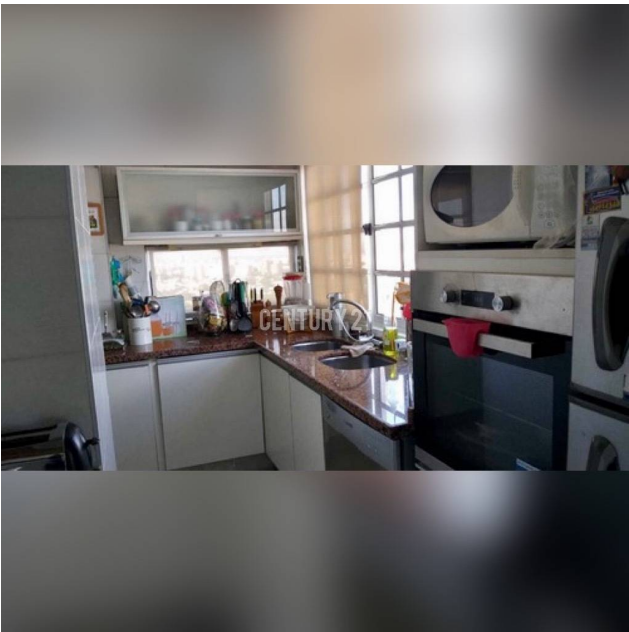
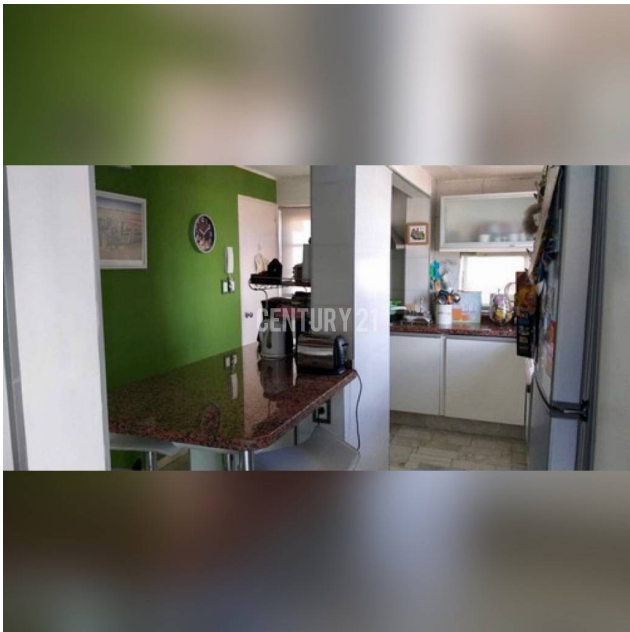
, Parque Batlle, Montevideo

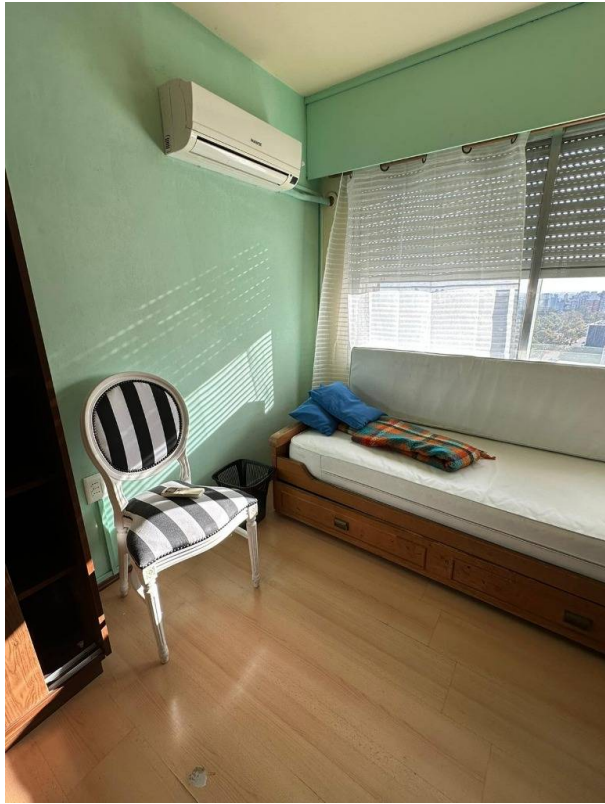
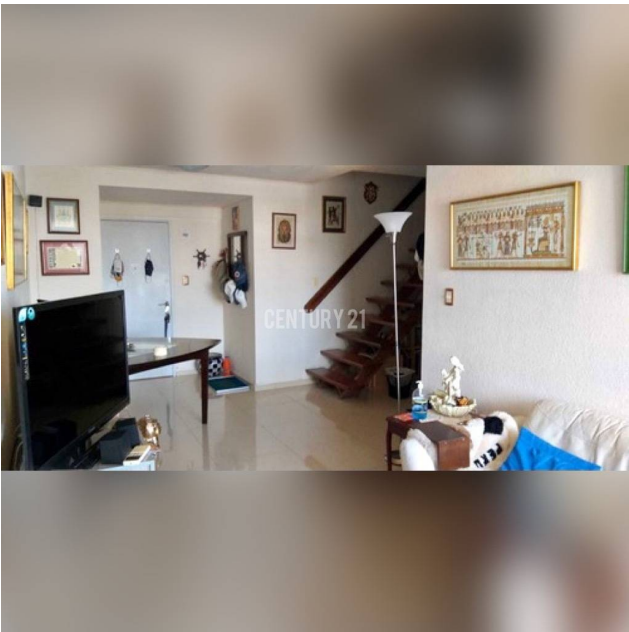
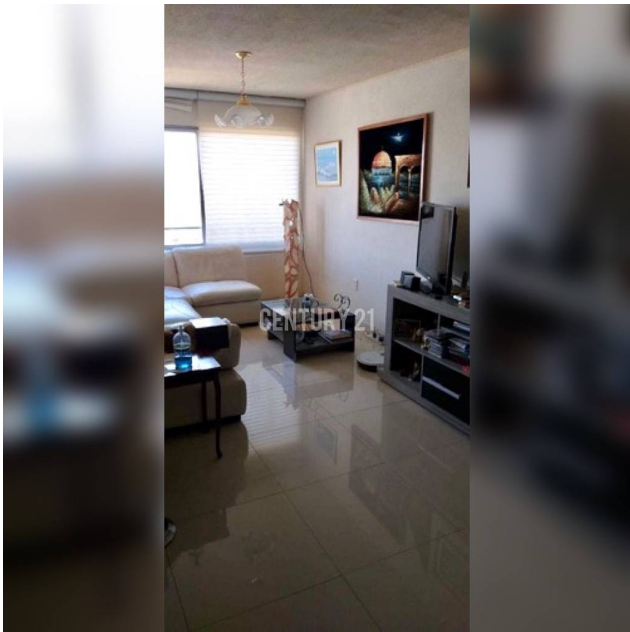
Referencias

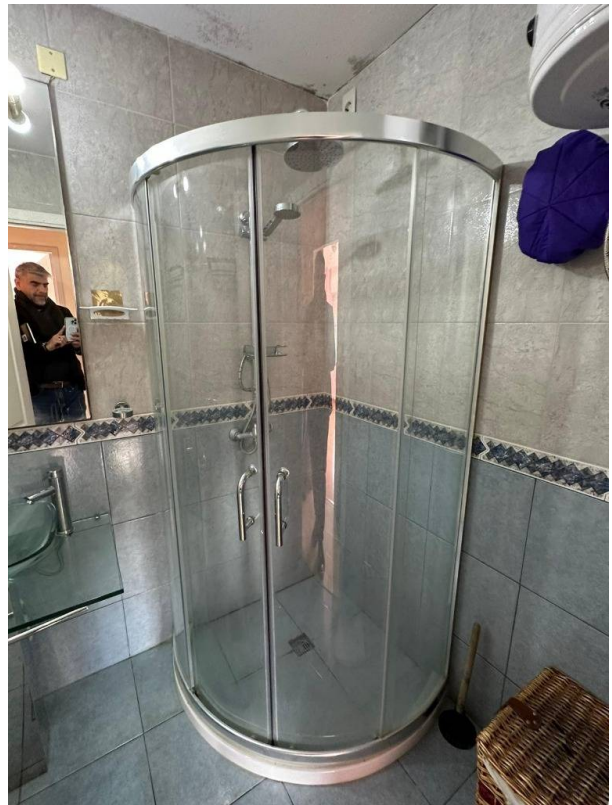


Catálogo de fotos











Bvar. Artigas 554, Punta Carretas, Montevideo
T +59893542121 | contacto@c21369.com.uy

Propiedad sujeta a disponibilidad.

Precio sujeto a cambios sin previo aviso.

El envío de esta ficha no compromete a las partes a la suscripción de ningún documento legal. La información y medidas son aproximadas y deberán ratificarse con la documentación pertinente.